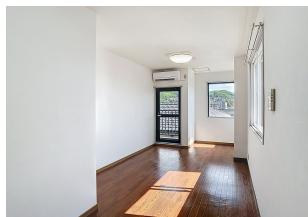
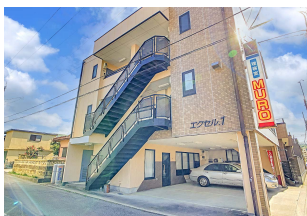


エクセル 301

ペット可能の1Kタイプのお部屋です！賃料2ヶ月無料です！
エアコン・IH新品です！バス・トイレ別やウォシュレット付のトイレなど
設備もしっかり整っており、ペットを飼われている単身の方や学生さんに
オススメです。



間取り



お部屋の写真と間取りが現状と異なる場合は、現状を優先します。

物件概要

所在地	石川県金沢市円光寺2丁目2-1
沿革 / 最寄り駅	I R いしかわ鉄道/金沢駅バス停 円光寺徒歩 2分
建物種別	賃貸マンション
施工 / 構造	1997年02月 / 鉄骨造
階建 / 総戸数	3階建(3階部分)
間取り	1K(洋8帖,K2帖)
専有面積	20.04㎡
契約形態	普通借家2年
入居日	即入居可
部屋向き	南

月額賃料

家賃	¥30,000
共益費	¥5,500
駐車料	-
その他	町費500円 / 暮らすコンシェルジュMiddle + M2, 992円(税込み)

初期費用

敷金	2ヶ月
礼金	-
仲介手数料	(家賃 + 駐車料) × 消費税
更新事務手数料	1.1ヶ月
その他	暮らすコンシェルジュ + M加入金25,300円(税込み)
入居条件	ペット飼育する場合敷金3ヵ月 犬または猫1匹まで飼育可能 短期解約違約金(2年未満の解約で家賃3ヶ月分) 家具はCGで配置しています。実際は家具付きではありません。
特約	-

設備項目

南向き / IHクッキングヒーター / 室内洗濯機置場 / バス・トイレ別 / 温水洗浄便座 / TVモニタ付きインターホン / エアコン付き / 照明器具 / バルコニー・ベランダ / プロパンガス / 宅配ボックス	
近隣情報	金沢有松病院 : 963m 泉が丘サンピア : 200m ローソン金沢山科店 : 437m



手数料の負担割合	貸主	0%	借主	100%
手数料の配分割合	元付	50%	客付	50%