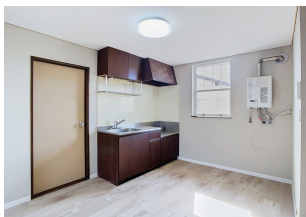
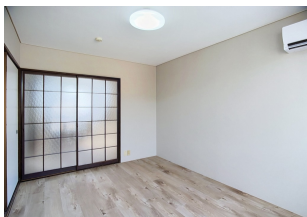


イルネージュ 203

ご家族にお勧めの3DK!床張替えします!
四十万小学校まで350m!閑静な住宅地です!ファミリーさんお問い合わせ下さい!



間取り



お部屋の写真と間取りが現状と異なる場合は、現状を優先します。

月額賃料

家賃	¥38,000
共益費	¥2,000
駐車料	¥4,400
その他	町費650円/RL Support System+M3,300円(税込み)

初期費用

敷金	2ヶ月
礼金	-
仲介手数料	家賃 × 消費税
更新事務手数料	41,800円
その他	鍵交換代金22,000円/クラスコギャランティ初回保証料48,350円(税込み) 量表替え36,300円(税込み)
入居条件	同タイプ、別部屋の画像です 家具はCGで配置しています。実際は家具付きではありません 火災保険料はRL Support System+Mに含む
特約	法人契約の場合:RLSS Light+M(2,090円/月額)、RLSS初回加入金(19,800円/税込)必須

設備項目

室内洗濯機置場/照明器具/エアコン付き/バス・トイレ別/温水洗浄便座/TVモニタ付きインターホン/トランクルーム/プロパンガス

近隣情報

わかばクリニック:2375m プララAコープ富奥店:1510m
ファミリーマート:844m

物件概要

所在地	石川県金沢市四十万3丁目70
沿革/最寄り駅	IRいしかわ鉄道/金沢駅バス停 四十万バス停徒歩2分
建物種別	賃貸アパート
施工/構造	1989年10月/木造
階建/総戸数	2階建(2階部分)
間取り	3DK(洋6帖,和6帖,洋4.5帖,DK6帖)
専有面積	46.36㎡
契約形態	普通借家2年
入居日	即入居可
部屋向き	東

crasco

GO賃貸・金沢南部店/921-8163 石川県金沢市横川4-188
TEL.076-241-2121 FAX.076-241-0707
MAIL.yokogawa@crasco.jp www.crasco.jp

情報公開日:2026年6月23日
取引形態:代理
国土交通大臣(3)第8818号



手数料の負担割合	貸主	0%	借主	100%
手数料の配分割合	元付	50%	客付	50%