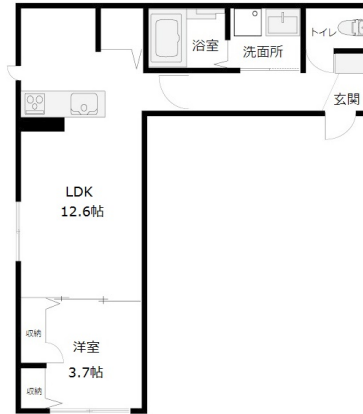


well - being 302

こちらの物件は積水ハウスの賃貸住宅シャームゼンです！
オール電化物件。エントランス部分オートロックで防犯面も安心です。



間取り



お部屋の写真と間取りが現状と異なる場合は、現状を優先します。

月額賃料

家賃	¥75,000
共益費	¥6,000
駐車場	-
その他	町費400円 / シャームゼンライフSUPPORT1,320円(税込み)

初期費用

敷金	-
礼金	2ヶ月
仲介手数料	(家賃 + 駐車場) × 消費税
更新事務手数料	-
その他	ハウスクリーニング費73,700円(税込み) 初回保証料33,000円(税込み)
入居条件	こちらの物件は積水ハウスの賃貸住宅シャームゼンです
特約	保証料(33,000円)は初回家賃引落時に引き落としされます。 短期違約金有(1年未満の解約で家賃1ヶ月分)

設備項目

システムキッチン / カウンターキッチン / 追い焚き機能付き / 浴室乾燥機 / 室内洗濯機置場 / 独立洗面台 / バス・トイレ別 / 温水洗浄便座 / TVモニタ付きインターホン / エアコン付き / 照明器具 / オール電化 / 駐輪場 / 敷地内ゴミ置き場 / オートロック / バルコニー・ベランダ / BSアンテナ / インターネット対応 / インターネット無料 / コンロ2口以上 / IHクッキングヒーター / 南向き

近隣情報

竹田内科クリニック: 242m (株) マルエー 元菊店: 406m
ファミリーマート金沢二口店: 603m

物件概要

所在地	石川県金沢市長田2丁目15番4号
沿革 / 最寄り駅	I R いしかわ鉄道/金沢駅徒歩 15 分
建物種別	賃貸マンション
施工 / 構造	2017年01月 / 鉄骨造
階建 / 総戸数	3階建(3階部分)
間取り	1LDK(LDK12.6帖, 洋3.7帖)
専有面積	42.25㎡
契約形態	普通借家2年
入居日	2026年3月下旬
部屋向き	南

crasco

GO賃貸・金沢けやき通り店 / 920-0024 石川県金沢市西念4-24-21
TEL.076-233-3010 FAX.076-233-3080
MAIL.keyaki@crasco.jp www.crasco.jp

情報公開日: 2026年2月3日
取引形態: 媒介
国土交通大臣(3)第8818号



手数料の負担割合	貸主	0%	借主	100%
手数料の配分割合	元付	50%	客付	50%