

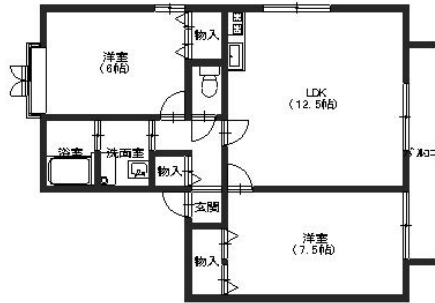
アーバンウエルネス 203

リノベーション物件！（2026.2完成）

南向きのバルコニーが魅力的なお部屋です！駐車場縦列2台可能！トランクルームもありタイヤの収納なども便利です！山側環状近くで金沢市中心部や野々市方面へのアクセス良好！近隣にスーパー・コンビニもあります



間取り



お部屋の写真と間取りが現状と異なる場合は、現状を優先します。

月額賃料

家賃	¥63,000
共益費	¥3,000
駐車料	¥5,500
その他	RL Support System + M3,300円(税込み)

初期費用

敷金	2ヶ月
礼金	-
仲介手数料	家賃 × 消費税
更新事務手数料	69,300円

設備項目

バルコニー・ベランダ/室内洗濯機置場/照明器具/バス・トイレ別/温水洗浄便座/トランクルーム/BSアンテナ/ケーブルテレビ(CATV)/TVモニター付きインターホン/駐車場2台以上/南向き/駐輪場/プロパンガス/エアコン付き/システムキッチン/コンロ2口以上

物件概要

所在地	石川県金沢市大額2丁目215
沿革/最寄り駅	I R いしかわ鉄道/金沢駅バス停 大額バス停徒歩3分
建物種別	賃貸アパート
施工/構造	1995年07月/軽量鉄骨造
階建/総戸数	2階建(2階部分)
間取り	2LDK(LDK12.5帖,洋6帖,洋7.5帖)
専有面積	57.24㎡
契約形態	普通借家2年
入居日	即入居可
部屋向き	南

その他	鍵交換代金22,000円/クラスコギャランティ初回保証料74,800円(税込み)
入居条件	家具はCGで配置しています。実際は家具付きではありません 火災保険料はRL Support System+Mに含む
特約	法人契約の場合:RLSS Light+M(2,090円/月額)、RLSS初回加入金(19,800円/税込)必須

近隣情報

わかばクリニック:1004m コープいしかわコープおおぬか:
329m ローソン:285m

crasco

GO賃貸・金沢南部店/921-8163 石川県金沢市横川4-188
TEL.076-241-2121 FAX.076-241-0707
MAIL.yokogawa@crasco.jp www.crasco.jp

情報公開日:2026年4月20日
取引形態:代理
国土交通大臣(3)第8818号



手数料の負担割合	貸主	0%	借主	100%
手数料の配分割合	元付	50%	客付	50%