

エスポータルMN A103

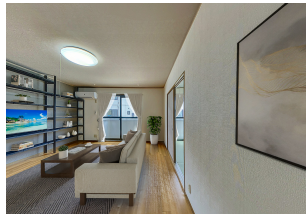
ゼロリノッタ！初期費用0円で入居可能！

初期費用を押さえて入居可能なりノベーション物件！毎月のインターネット利用料無料で入居したときから利用可能です！



【お客様の都合に合わせて2つの契約プランから自由に選べます！】

リノベーション物件専用の初期費用0ゼロ？	ゼロリノッタ ¥3,718円(月/税込)	ゼロリノッタ ライト ¥1,606円(月/税込)
敷金	0 無料	0 無料
礼金	0 無料	0 無料
初月家賃	0 無料	0 無料
退去時清掃費用	0 無料	0 無料
鍵交換費用	0 無料	-
仲介手数料	0 無料	-
暮らすコンシェルジュ加入金	0 無料	-



間取り



お部屋の写真と間取りが現状と異なる場合は、現状を優先します。

月額賃料

家賃	¥57,000
共益費	¥4,000
駐車場	¥4,400
その他	浄水器リース料1,430円(税込み) / 暮らすコンシェルジュPrime+S3,278円(税込み) / ゼロRenottaシステム利用料3,718円(税込み)

初期費用

敷金	-
礼金	-
仲介手数料	家賃 × 消費税
その他	インターネット初回事務手数料11,000円(税込み)
入居条件	法人契約の場合は、敷金2ヶ月礼金1ヶ月 短期違約金あり(1年未満の解約で賃料の2ヶ月分、1年以上2年未満の解約で賃料の1ヶ月分) 家具はCGで配置しています。実際は家具付きではありません。2024.11.6解約
特約	法人契約：暮らすコンシェルジュライト(1,100円/月額)、暮らすコンシェルジュ加入金(13,200円/初回のみ)必須

設備項目

室内洗濯機置場 / 独立洗面台 / バス・トイレ別 / TVモニター付きインターホン / エアコン付き / 照明器具 / トランクルーム / 駐輪場 / バルコニー・ベランダ / BSアンテナ / ケーブルテレビ(CATV) / インターネット無料 / プロパンガス / 南向き / システムキッチン / 駐車場2台以上

近隣情報

地域医療機構金沢病院：1156m 業務スーパー 諸江店：427m
セブンイレブン：416m

物件概要

所在地	石川県金沢市諸江町中丁102-2
沿革 / 最寄り駅	IRいしかわ鉄道/金沢駅バス停 上諸江徒歩 8分
建物種別	賃貸アパート
施工 / 構造	1997年09月 / 軽量鉄骨造
階建 / 総戸数	2階建(1階部分)
間取り	2LDK(LDK12.2帖,洋6帖,和6帖)
専有面積	57.29㎡
契約形態	普通借家2年
入居日	仮止中
部屋向き	南

crasco

金沢けやき通り店 / 920-0024 石川県金沢市西念4-24-21
TEL.076-233-3010 FAX.076-233-3080
MAIL.keyaki@crasco.jp www.crasco.jp

情報公開日：2024年11月23日
取引形態：代理
国土交通大臣(2)第8818号



手数料の負担割合	貸主	0%	借主	100%
手数料の配分割合	元付	50%	客付	50%