

ラフィーネ 105

こちらの物件は積水ハウスの賃貸住宅シャーメゾンです！
オール電化です！ポップインアラジン2設置！U-NEXT無料！

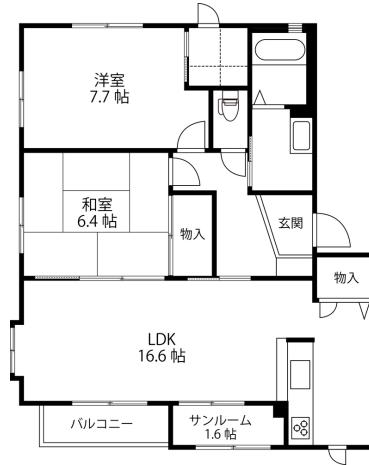


設備項目

オール電化 / 独立洗面台 / サンルーム / 室内洗濯機置場 / システムキッチン / 照明器具 / バス・トイレ別 / 温水洗浄便座 / 追い焚き機能付き / トランクルーム / ケーブルテレビ(CATV) / TVモニター付きインターホン / 駐車場2台以上 / エアコン付き / 南向き / IHクッキングヒーター / カウンターキッチン

近隣情報

間取り



お部屋の写真と間取りが現状と異なる場合は、現状を優先します。

物件概要

所在地	石川県金沢市泉野町5丁目9番27号
沿革 / 最寄り駅	I R いしかわ鉄道/金沢駅バス停 泉野4丁目徒歩1分
建物種別	賃貸アパート
施工 / 構造	2002年07月 / 軽量鉄骨造
階建 / 総戸数	2階建(1階部分)
間取り	2LDK(LDK16.6帖,洋7.7帖,和6.4帖)
専有面積	73.95㎡
契約形態	普通借家2年
入居日	即入居可
部屋向き	南西

月額賃料

家賃	¥88,000
共益費	¥4,500
駐車料	¥5,500
その他	町費300円 / シャーメゾンライフサポート2 4880円(税込み)

初期費用

敷金	-
礼金	196000
仲介手数料	家賃 × 消費税
その他	ハウスクリーニング費用95,700円(税込み)
入居条件	積水ハウス不動産管理
特約	契約一時金は契約時に借主より貸主に支払われ返還されない金銭です。 ごみ当番あり

crasco

横川店 / 921-8163 石川県金沢市横川4-188
TEL.076-241-2121 FAX.076-241-0707
MAIL.yokogawa@crasco.jp www.crasco.jp

情報公開日：2024年11月22日
取引形態：専任媒介
国土交通大臣(2)第8818号



手数料の負担割合	貸主	0%	借主	100%
手数料の配分割合	元付	50%	客付	50%