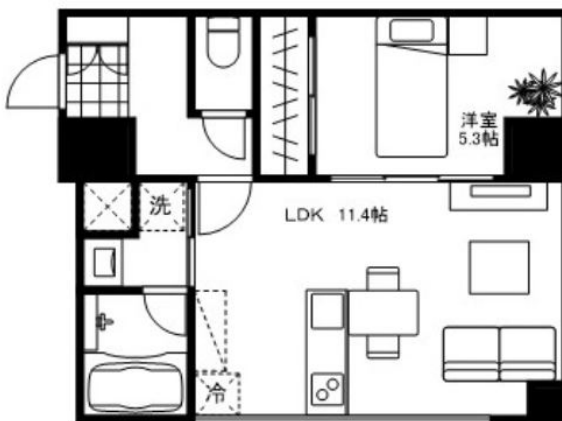
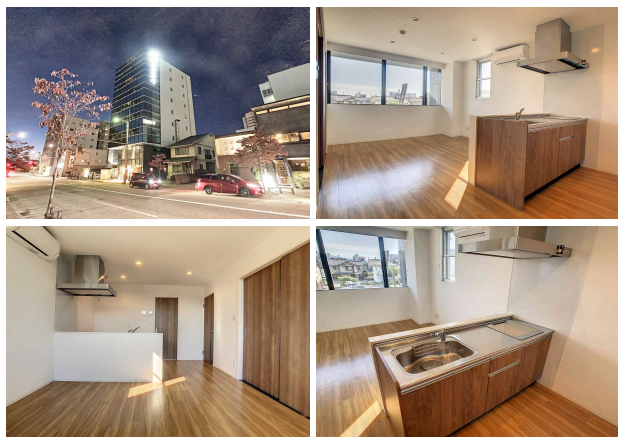


# ファースト・レーベン本町 203

金沢駅まで徒歩約7分、オール電化のデザイナーズマンション！  
ネット無料、宅配BOX付、幅広い収納も魅力の物件です！



お部屋の写真と間取りが現状と異なる場合は、現状を優先します。

## 設備項目

システムキッチン/カウンターキッチン/追い焚き機能付き/浴室乾燥機/室内洗濯機置場/独立洗面台/バス・トイレ別/温水洗浄便座/TVモニター付きインターホン/宅配ボックス/エアコン付き/照明器具/オール電化/エレベーター/駐輪場/オートロック/BSアンテナ/CSアンテナ/インターネット無料/コンロ2口以上/IHクッキングヒーター/南向き

近隣情報

伊藤内科医院:780m 100banマート:700m ローソン:80m

## 物件概要

所在地	石川県金沢市本町2丁目6-4
沿革/最寄り駅	IRいしかわ鉄道/金沢駅徒歩9分
建物種別	賃貸マンション
施工/構造	2017年09月/鉄骨造
階建/総戸数	9階建(2階部分)
間取り	1LDK(LDK11.4帖,洋5.3帖)
専有面積	41.89㎡
契約形態	普通借家2年
入居日	2025年3月下旬
部屋向き	南

## 月額賃料

家賃	¥79,000
共益費	¥8,900
駐車料	-
その他	浄水器リース料1,430円(税込み)/ 暮らすコンシェルジュPrime + M4,029円(税込み)

## 初期費用

敷金	2.5ヶ月
礼金	2ヶ月
仲介手数料	(家賃 + 駐車料) × 消費税
その他	暮らすコンシェルジュ + M加入金31,900円(税込み)
入居条件	火災保険料は暮らすコンシェルジュPrime + Mを含む 2025年3月8日解約
特約	法人契約:暮らすコンシェルジュLight+M (2,090円/月額)、暮らすコンシェルジュ +M加入金(19,800円/初回のみ)必須 水道検針事務手数料(1,100円/2ヶ月)

crasco

GO賃貸・金沢駅前店 / 920-0853 石川県金沢市本町2-3-5  
TEL.076-222-1133 FAX.076-222-4040  
MAIL.ekimae@crasco.jp www.crasco.jp

情報公開日:2025年1月16日  
取引形態:代理  
国土交通大臣(2)第8818号



手数料の負担割合	貸主	0%	借主	100%
手数料の配分割合	元付	50%	客付	50%