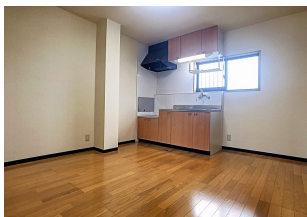
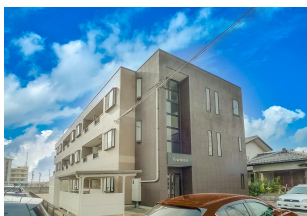
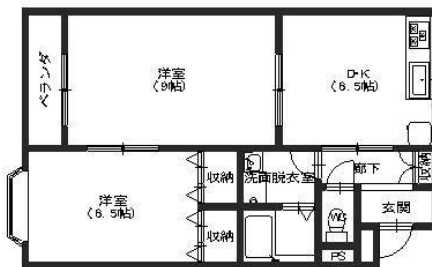


# グラシェーズ 206

インターネット無料！大通りまでもアクセスしやすい立地です。  
収納が豊富なので单身の方にもオススメです。バス便が良い金石街道近くで、金沢駅方面にお勤めの方にもオススメです！徒歩3分のところにスーパーが2つあります。



## 間取り



お部屋の写真と間取りが現状と異なる場合は、現状を優先します。

## 月額賃料

家賃	¥57,000
共益費	¥4,000
駐車場料	¥4,400
その他	RL Support System + M3,300円(税込み)

## 初期費用

敷金	-
礼金	-
仲介手数料	家賃 × 消費税
更新事務手数料	62,700円

その他	鍵交換代金22,000円 / クラスコギャランティ 初回保証料68,700円(税込み) インターネット初回事務手数料11,000円(税込み)
-----	---

入居条件	法人契約の場合敷金礼金2ヶ月 火災保険料はRL Support System + Mを含む 2026.06.13解約予定
------	--

特約	法人契約の場合:RLSS Light + M(2,090円/月額)、RLSS初回加入金(19,800円/税込)必須
----	---

## 設備項目

カウンターキッチン / 室内洗濯機置場 / 独立洗面台 / バス・トイレ別 / 温水洗浄便座 / TVモニター付きインターホン / エアコン付き / 照明器具 / トランクルーム / 駐輪場 / バルコニー・ベランダ / ケーブルテレビ(CATV) / 防犯カメラ / インターネット無料 / コンロ2口以上 / プロパンガス / 南向き

近隣情報	金沢西病院: 665m (株)大阪屋ショップ 大徳店: 233m デイリーヤマザキ: 226m
------	--

## 物件概要

所在地	石川県金沢市藤江北3丁目155
沿革 / 最寄り駅	IRいしかわ鉄道/金沢駅バス停 藤江徒歩3分
建物種別	賃貸マンション
施工 / 構造	2001年09月 / 鉄骨造
階建 / 総戸数	3階建(2階部分)
間取り	2DK(DK6.5帖,洋9帖,洋6.5帖)
専有面積	49.58㎡
契約形態	普通借家2年
入居日	2026年6月下旬
部屋向き	南



GO賃貸・金沢けやき通り店 / 920-0024 石川県金沢市西念4-24-21  
TEL.076-233-3010 FAX.076-233-3080  
MAIL.keyaki@crasco.jp www.crasco.jp

情報公開日: 2026年5月25日  
取引形態: 代理  
国土交通大臣(3)第8818号



手数料の負担割合	貸主	0%	借主	100%
手数料の配分割合	元付	50%	客付	50%