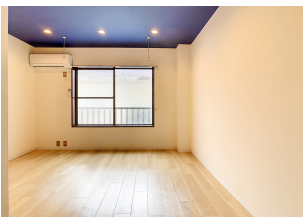


コルティール 201

敷金・礼金なしのWゼロ物件なので初期費用を抑えられます。
金沢市長町の単身者向けのお部屋です。インターネット無料！ご入居した日からご利用可能です。バス便の良い大通りにも近く、金沢市中心部や金沢駅方面へのアクセス良好！ドラッグストアまで徒歩1分！



間取り



お部屋の写真と間取りが現状と異なる場合は、現状を優先します。

月額賃料

家賃	¥32,000
共益費	¥3,000
駐車料	¥7,700
その他	浄水器リース料1,430円(税込み) / 暮らすコンシェルジュミドル2,090円(税込み)

初期費用

敷金	-
礼金	-
仲介手数料	家賃 × 消費税
その他	インターネット初回事務手数料11,000円(税込み) / ライフあんしんプラス42,520円(税込み) / 暮らすコンシェルジュ加入金22,000円(税込み)
入居条件	火災保険・消臭抗菌代は暮らすコンシェルジュミドルに含む 家具はCGで配置しています。実際は家具付きではありません。
特約	法人契約：暮らすコンシェルジュLight+M (2,090円/月額)、暮らすコンシェルジュ+M加入金 (19,800円/初回のみ) 必須

設備項目

室内洗濯機置場 / バス・トイレ別 / 温水洗浄便座 / TVモニタ付きインターホン / エアコン付き / 照明器具 / 駐輪場 / インターネット無料 / IHクッキングヒーター / プロパンガス / 南向き

近隣情報

金沢聖霊総合病院: 497m (株)マルエー mini香林坊店: 953m ローソン: 657m

物件概要

所在地	石川県金沢市長町3丁目2-9
沿革 / 最寄り駅	IRいしかわ鉄道/金沢駅バス停 富本町徒歩3分
建物種別	賃貸マンション
施工 / 構造	1985年10月 / 鉄骨造
階建 / 総戸数	3階建(2階部分)
間取り	1K(洋7.5帖, K3帖)
専有面積	23.1㎡
契約形態	普通借家2年
入居日	即入居可
部屋向き	南

crasco

GO賃貸・金沢駅前店 / 920-0853 石川県金沢市本町2-3-5
TEL.076-222-1133 FAX.076-222-4040
MAIL.ekimae@crasco.jp www.crasco.jp

情報公開日：2025年3月14日
取引形態：代理
国土交通大臣(2)第8818号



手数料の負担割合	貸主	0%	借主	100%
手数料の配分割合	元付	50%	客付	50%