

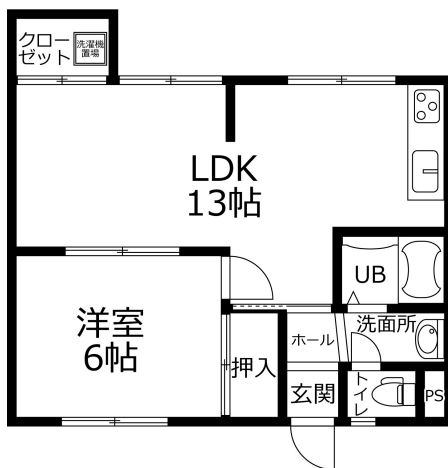
ジュリエッタ 105

周辺環境も充実！1LDK物件です！！

オープンクローゼットあり！衣類もシワにならずたっぷりと収納いただけます！物件にインターネットの光回線が通っておりますので、設備と別途引き込みも可能です！1Fだけトランクルームも付いています！



間取り



お部屋の写真と間取りが現状と異なる場合は、現状を優先します。

月額賃料

家賃	¥46,000
共益費	¥3,800
駐車料	¥5,500
その他	町費200円 / 浄水器リース料1,430円(税込み) / 暮らすコンシェルジュPrime + S 3,278円(税込み)

初期費用

敷金	2ヶ月
礼金	-
仲介手数料	家賃 × 消費税
その他	暮らすコンシェルジュ + S 加入金28,600円(税込み)
入居条件	同タイプ、別部屋の画像です 家具はCGで配置しており、実際は家具付きではありません 本物件CF床材への色移り、変色を防止するため、家財の敷物としてラグマット(麻、布、ポリエステル)を用いること 火災保険料暮らすコンシェルジュPrime + S に含む
特約	法人契約：暮らすコンシェルジュライト(1,100円/月額)、暮らすコンシェルジュ加入金(13,200円/初回のみ)必須

設備項目

室内洗濯機置場 / 独立洗面台 / バス・トイレ別 / 温水洗浄便座 / TVモニタ付きインターホン / エアコン付き / 照明器具 / トランクルーム / バルコニー・ベランダ / インターネット対応 / インターネット無料 / プロパンガス

近隣情報

うきた産婦人科：1249m ユニー(株) アピタ金沢店：371m
ファミリーマート：279m

物件概要

所在地	石川県金沢市神田1丁目11-29
沿革 / 最寄り駅	IRいしかわ鉄道/金沢駅バス停 中村町徒歩2分
建物種別	賃貸マンション
施工 / 構造	1985年08月 / 鉄骨造
階建 / 総戸数	3階建(1階部分)
間取り	1LDK(LDK13帖,洋6帖)
専有面積	41.27㎡
契約形態	普通借家2年
入居日	即入居可
部屋向き	北西

crasco

横川店 / 921-8163 石川県金沢市横川4-188
TEL.076-241-2121 FAX.076-241-0707
MAIL.yokogawa@crasco.jp www.crasco.jp

情報公開日：2024年11月23日
取引形態：代理
国土交通大臣(2)第8818号



手数料の負担割合	貸主	0%	借主	100%
手数料の配分割合	元付	50%	客付	50%