

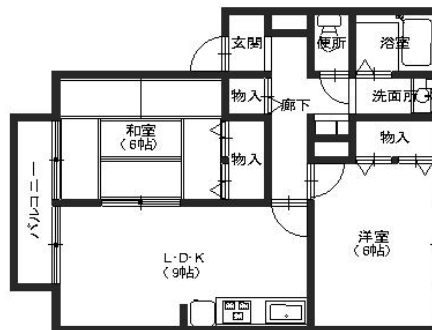
ライツェント 108

敷金礼金 0 円！敷地内駐車場 2 台確保可能！

野々市市上林エリアの物件です！この価格でこんなクオリティのお部屋に住めるのか...！インターネット月額無料、さらに近隣に商業施設が多くあり便利な立地です！さらにさらに、初期費用もお安く出来る優れもの



間取り



お部屋の写真と間取りが現状と異なる場合は、現状を優先します。

月額賃料

家賃	¥52,000
共益費	¥3,000
駐車場	¥3,300
その他	暮らすコンシェルジュMiddle + M2,992円(税込み)

初期費用

敷金	-
礼金	-
仲介手数料	家賃 × 消費税
更新事務手数料	1.1ヶ月

その他	インターネット初回事務手数料11,000円(税込み) ライフあんしんプラス61,292円(税込み) 暮らすコンシェルジュ + M加入金28,600円(税込み)
入居条件	保証人不要・代行 住宅保険料・消臭抗菌代は暮らすコンシェルジュミドルを含む 反転タイプの内装写真です。
特約	法人契約：暮らすコンシェルジュLight + M (2,090円/月額)、暮らすコンシェルジュ + M加入金 (19,800円/初回のみ) 必須

設備項目

室内洗濯機置場 / 独立洗面台 / バス・トイレ別 / 温水洗浄便座 / TVモニタ付きインターホン / エアコン付き / 照明器具 / トランクルーム / 駐輪場 / バルコニー・ベランダ / BSアンテナ / 駐車場2台以上 / インターネット無料 / プロパンガス

近隣情報	はしもと内科クリニック：400m イオン野々市南店：650m ファミリーマート野々市新庄六丁目店：550m
------	--

物件概要

所在地	石川県野々市市上林4丁目459
沿革 / 最寄り駅	I R いしかわ鉄道/金沢駅バス停 中林バス停徒歩 2 分
建物種別	賃貸アパート
施工 / 構造	1997年02月 / 軽量鉄骨造
階建 / 総戸数	2階建(1階部分)
間取り	2DK(洋6帖,和6帖,DK9帖)
専有面積	51.69㎡
契約形態	普通借家2年
入居日	2026年4月上旬
部屋向き	東

crasco

GO賃貸・野々市店 / 921-8801 石川県野々市市御経塚2-256
TEL.076-269-0606 FAX.076-269-0605
MAIL.nonaiti@crasco.jp www.crasco.jp

情報公開日：2026年1月28日
取引形態：代理
国土交通大臣（3）第8818号



手数料の負担割合	貸主	0%	借主	100%
手数料の配分割合	元付	50%	客付	50%