

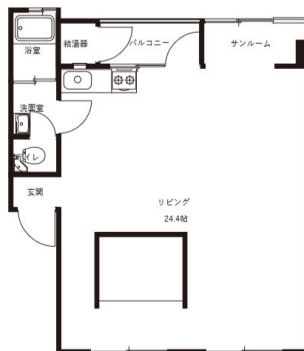
IDEAL SOUTH 503

ゼロリノッタ！初期費用0円で入居可能！

インターネット無料！Wi-Fiあり！暖かみのあるロフトが特徴！間接照明と最上階から見渡す展望でゆったりとした時間をお過ごしいただけます。



間取り



お部屋の写真と間取りが現状と異なる場合は、現状を優先します。

設備項目

独立洗面台 / ロフト / サンルーム / バルコニー・ベランダ / 室内洗濯機置場 / 照明器具 / バス・トイレ別 / 温水洗浄便座 / TVモニタ付きインターホン / エアコン付き / 南向き / インターネット無料 / 都市ガス

近隣情報

村田キッズクリニック: 591m コーいしかわコープおおぬか: 553m ローソン: 425m

物件概要

所在地	石川県金沢市光が丘2丁目229-7
沿革 / 最寄り駅	IRいしかわ鉄道/金沢駅バス停 金沢国際ホテル前徒歩2分
建物種別	賃貸マンション
施工 / 構造	1971年11月 / RC(鉄筋コンクリート造)
階建 / 総戸数	5階建(5階部分)
間取り	1R(ワンルーム)(洋27.5帖)
専有面積	46㎡
契約形態	普通借家2年
入居日	2026年8月上旬
部屋向き	南

月額賃料

家賃	¥40,800
共益費	¥3,000
駐車料	¥4,400
その他	RL Support System+M3,300円(税込み) / ゼロRenottaシステム利用料3,718円(税込み)

初期費用

敷金	-
礼金	-
仲介手数料	家賃 × 消費税
更新事務手数料	44,880円
その他	-
入居条件	外国籍相談可 短期解約違約金有り(1年未満:家賃の2ヶ月分・1年以上2年未満:家賃の1ヶ月分) 家具はCG等で配置しています。実際は家具・生活雑貨付きではありません 火災保険料はRL Support System+Mに含む 2026.7.26解約
特約	法人契約の場合:RLSS Light+M(2,090円/月額)、RLSS初回加入金(19,800円/税込)必須 ゼロ賃・ゼロリノッタを利用しない場合、1年未満の解約:家賃+共益費1ヶ月分の短期解約違約金有り

crasco

GO賃貸・金沢南部店 / 921-8163 石川県金沢市横川4-188
TEL.076-241-2121 FAX.076-241-0707
MAIL.yokogawa@crasco.jp www.crasco.jp

情報公開日: 2026年6月29日
取引形態: 代理
国土交通大臣(3)第8818号



手数料の負担割合	貸主	0%	借主	100%
手数料の配分割合	元付	50%	客付	50%