

# HJコート緑ヶ丘 305

インターネット無料！泉野小・野田中学校エリア！

金沢市緑が丘のファミリー向けのお部屋です。閑静な住宅街です。バス便の良い大通り近くで通勤・通学にも便利です。スーパー・コンビニも近くお買い物にも困りませんね。



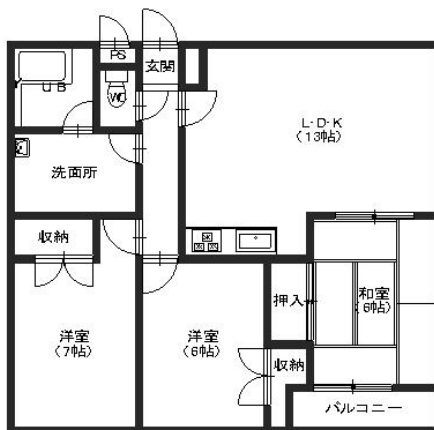
## 設備項目

独立洗面台 / バルコニー・ベランダ / 室内洗濯機置場 / 照明器具 / バス・トイレ別 / 温水洗浄便座 / 追い焚き機能付き / トランクルーム / ケーブルテレビ(CATV) / TVモーター付きインターホン / エアコン付き / 南向き / インターネット無料 / プロパンガス / システムキッチン / 駐輪場 / インターネット対応

近隣情報

金沢市立病院 : 900m カジマート : 496m セブンイレブン : 322m

## 間取り



お部屋の写真と間取りが現状と異なる場合は、現状を優先します。

## 物件概要

所在地	石川県金沢市緑が丘4-32
沿革 / 最寄り駅	IRいしかわ鉄道/金沢駅バス停 泉野4丁目バス停徒歩7分
建物種別	賃貸マンション
施工 / 構造	1999年06月 / RC(鉄筋コンクリート造)
階建 / 総戸数	3階建(3階部分)
間取り	3LDK(和6帖,洋6帖,洋7帖,LDK13帖)
専有面積	70.56㎡
契約形態	普通借家2年
入居日	即入居可
部屋向き	南東

## 月額賃料

家賃	¥74,000
共益費	¥4,000
駐車料	¥6,050
その他	浄水器リース料1,430円(税込み) / 暮らすコンシェルジュPrime + S 3,278円(税込み)

## 初期費用

敷金	2ヶ月
礼金	-
仲介手数料	家賃 × 消費税
その他	畳表替え36,300円(税込み) / 暮らすコンシェルジュ + S 加入金28,600円(税込み)
入居条件	火災保険料・消臭抗菌代・盗聴器調査費用は暮らすコンシェルジュMiddle+Sに含む 法人契約の場合：礼金2カ月
特約	法人契約：暮らすコンシェルジュライト(1,100円/月額)、暮らすコンシェルジュ加入金(13,200円/初回のみ)必須

crasco

横川店 / 921-8163 石川県金沢市横川4-188  
TEL.076-241-2121 FAX.076-241-0707  
MAIL.yokogawa@crasco.jp www.crasco.jp

情報公開日：2024年11月23日  
取引形態：媒介  
国土交通大臣(2)第8818号



手数料の負担割合	貸主	0%	借主	100%
手数料の配分割合	元付	50%	客付	50%