

# FOLIAGE Kanazawa ( フォリエジ 金沢 ) 101

インターネット無料 (Wi-Fi) ! エントランスオートロック付  
この建物は省エネルギー性能に優れたZEH ( ネットゼロ・エネルギー・ハウス ) 賃貸住宅となっており高断熱性能と省エネ設備を採用し、光熱費の削減と冬は暖かく、夏は涼しく快適にお過ごし頂けます。 各世帯太陽光



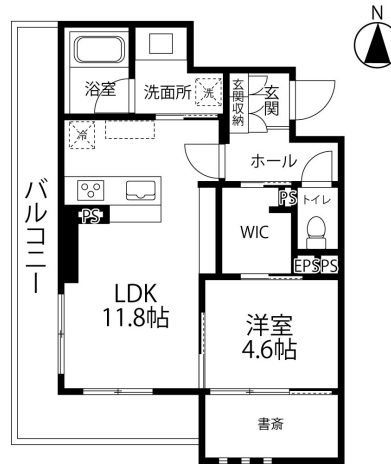
## 設備項目

システムキッチン / カウンターキッチン / 追い焚き機能付き / 浴室乾燥機 / 室内洗濯機置場 / 独立洗面台 / バス・トイレ別 / 温水洗浄便座 / TVモニター付きインターホン / 宅配ボックス / エアコン付き / 照明器具 / ウォークインクローゼット / エレベーター / 駐輪場 / 敷地内ゴミ置き場 / オートロック / サンプルーム / バルコニー・ベランダ / BSアンテナ / CSアンテナ / インターネット対応 / 防犯カメラ / インターネット無料 / コンロ2口以上 / IHクッキングヒーター / プロパンガス / 南向き

近隣情報

北山こころのクリニック : 377m 全日食チェーン堀川店 : 170m  
ファミリーマート金沢堀川店 : 129m

## 間取り



お部屋の写真と間取りが現状と異なる場合は、現状を優先します。

## 物件概要

所在地	石川県金沢市堀川町25番22号
沿革 / 最寄り駅	IRいしかわ鉄道/金沢駅徒歩6分
建物種別	賃貸アパート
施工 / 構造	2022年07月 / 鉄骨造
階建 / 総戸数	4階建(1階部分)
間取り	1LDK(LDK11.8帖,洋4.6帖)
専有面積	48.68㎡
契約形態	普通借家2年
入居日	即入居可
部屋向き	南

## 月額賃料

家賃	¥110,000
共益費	¥6,500
駐車料	-
その他	町費500円 / シャーメゾンライフサポート1,320円(税込み) / ゴミ回収費1,100円(税込み)

## 初期費用

敷金	-
礼金	220000
仲介手数料	(家賃 + 駐車料) × 消費税
更新事務手数料	-
その他	鍵交換代金22,000円 / 初回保証料33,000円(税込み) ハウスクリーニング費79,200円(税込み)
入居条件	こちらの物件は積水ハウスの賃貸住宅シャーメゾンです
特約	保証会社らくらくパートナー : 初期費用33,000円 ( 初回家賃引落時 ) ・ 毎月費用 : 2.0% ・ 更新なし

crasco

情報公開日 : 2026年5月11日  
取引形態 : 媒介  
国土交通大臣 ( 3 ) 第8818号



手数料の負担割合	貸主	0%	借主	100%
手数料の配分割合	元付	50%	客付	50%