

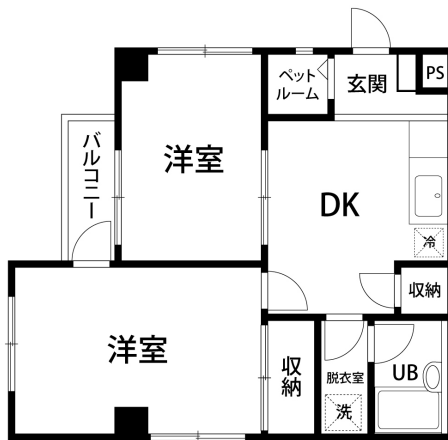
# NOOK M16 307

【ペット飼育可能物件！】

スーパーから徒歩5分の立地に佇むペット飼育可能物件です！リーズナブルな価格が魅力的です！



## 間取り



お部屋の写真と間取りが現状と異なる場合は、現状を優先します。

## 月額賃料

|     |                                |
|-----|--------------------------------|
| 家賃  | ¥40,000                        |
| 共益費 | ¥4,000                         |
| 駐車料 | ¥6,600                         |
| その他 | RL Support System+M3,300円(税込み) |

## 初期費用

|         |          |
|---------|----------|
| 敷金      | 2ヶ月      |
| 礼金      | -        |
| 仲介手数料   | 家賃 × 消費税 |
| 更新事務手数料 | 1.1ヶ月    |

|     |  |
|-----|--|
| その他 | 鍵交換代金22,000円 / クラスコギャランティ 初回保証料53,900円(税込み)<br>HIKESHI SAN13,200円(税込み) |
|-----|--|

|      |   |
|------|---|
| 入居条件 | 保証人不要・代行 火災保険料はRL Support System+Mに含む。 ペット飼育時は敷金2ヶ月 |
|------|---|

|    |   |
|----|---|
| 特約 | 法人契約の場合:RLSS Light+M(2,090円/月額)、RLSS初回加入金(19,800円/税込)必須 |
|----|---|

## 設備項目

室内洗濯機置場 / バス・トイレ別 / インターホン / エアコン付き / 照明器具 / プロパンガス / 温水洗浄便座

|      |   |
|------|---|
| 近隣情報 | ふるさわ内科クリニック: 450m<br>スーパーマーケットパロー押越店: 400m<br>ローソン金沢押野小学校前店: 230m |
|------|---|

## 物件概要

|           |                     |
|-----------|---------------------|
| 所在地       | 石川県金沢市八日市1丁目144番地   |
| 沿革 / 最寄り駅 | 北陸鉄道石川線/押野駅徒歩 16分   |
| 建物種別      | 賃貸マンション             |
| 施工 / 構造   | 1990年08月 / 鉄骨造      |
| 階建 / 総戸数  | 3階建(3階部分)           |
| 間取り       | 2DK(洋7.5帖,洋6帖,DK6帖) |
| 専有面積      | 41.15㎡              |
| 契約形態      | 普通借家2年              |
| 入居日       | 即入居可                |
| 部屋向き      | 西                   |

crasco

GO賃貸・野々市店 / 921-8801 石川県野々市市御経塚2-256  
TEL.076-269-0606 FAX.076-269-0605  
MAIL.nonoiti@crasco.jp www.crasco.jp

情報公開日: 2026年7月8日  
取引形態: 代理  
国土交通大臣(3)第8818号



|          |    |     |    |      |
|----------|----|-----|----|------|
| 手数料の負担割合 | 貸主 | 0%  | 借主 | 100% |
| 手数料の配分割合 | 元付 | 50% | 客付 | 50%  |