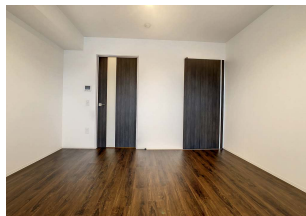
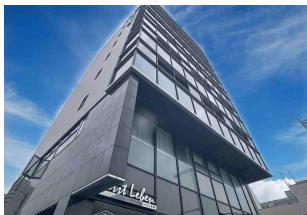


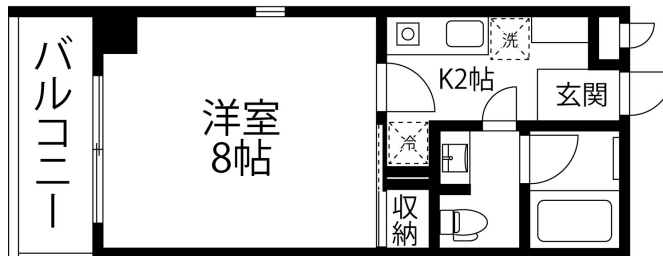
ファースト・レーベン本町 405

都市型ハイクオリティマンション！

インターネット月額無料！金沢駅まで徒歩約7分オール電化のデザイナーズマンション！



間取り



お部屋の写真と間取りが現状と異なる場合は、現状を優先します。

物件概要

所在地	石川県金沢市本町2丁目6-4
沿革 / 最寄り駅	IRいしかわ鉄道/金沢駅徒歩9分
建物種別	賃貸マンション
施工 / 構造	2017年09月 / 鉄骨造
階建 / 総戸数	9階建(4階部分)
間取り	1K(洋10帖)
専有面積	26.07㎡
契約形態	普通借家2年
入居日	2026年8月中旬
部屋向き	南

月額賃料

家賃	¥67,000
共益費	¥8,900
駐車場	-
その他	RL Support System + M3,300円(税込み)

初期費用

敷金	2.5ヶ月
礼金	2ヶ月
仲介手数料	(家賃 + 駐車場) × 消費税
更新事務手数料	1.1ヶ月

その他	鍵交換代金27,500円 / クラスコギャランティ 初回保証料79,200円(税込み)
-----	---

入居条件	同タイプ、別部屋の画像です 家具はCGで配置しています。実際は家具付きではありません。 2026.7.28解約予定 火災保険料はRL Support System+Mに含む
------	--

特約	法人契約の場合:RLSS Light+M(2,090円/月額)、RLSS初回加入金(19,800円/税込)必須 水道検針事務手数料(1,100円/2ヶ月)
----	--

設備項目

IHクッキングヒーター / 浴室乾燥機 / 室内洗濯機置場 / 独立洗面台 / 温水洗浄便座 / TVモニタ付きインターホン / 宅配ボックス / エアコン付き / 照明器具 / エレベーター / 駐輪場 / オートロック / バルコニー・ベランダ / BSアンテナ / CSアンテナ / インターネット無料 / 南向き / システムキッチン / パス・トイレ別 / コンロ2口以上 / オール電化

近隣情報	伊藤内科医院 : 780m 100banマート : 700m ローソン : 80m
------	---



GO賃貸・金沢駅前店 / 920-0853 石川県金沢市本町2-3-5
TEL.076-222-1133 FAX.076-222-4040
MAIL.ekimae@crasco.jp www.crasco.jp

情報公開日：2026年7月5日
取引形態：代理
国土交通大臣（3）第8818号



手数料の負担割合	貸主	0%	借主	100%
手数料の配分割合	元付	50%	客付	50%