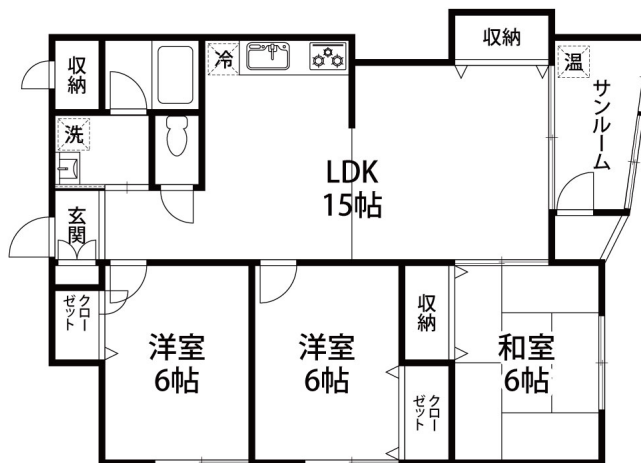


# ヴィラ藤右衛門 302

敷金・礼金0円+1か月FRなので初期費用を抑えられます！  
 オール電化で月々のランニングコストを抑えられます！北陸にはうれしい  
 サンルーム付きで雨の日のお洗濯も安心です！新婚さん・ファミリーにお  
 すすめの物件です！



## 間取り



お部屋の写真と間取りが現状と異なる場合は、現状を優先します。

## 月額賃料

家賃	¥68,000
共益費	¥6,000
駐車料	¥5,500
その他	暮らすコンシェルジュMiddle + M2,992円(税込み)

## 初期費用

敷金	-
礼金	-
仲介手数料	家賃 × 消費税
更新事務手数料	74,800円

その他	鍵交換代金22,000円 / ライフあんしんプラス82,220円(税込み) 量表替え36,300円(税込み) 暮らすコンシェルジュ + M加入金28,600円(税込み)
-----	--

入居条件	法人契約の場合は敷金2か月 短期解約違約金有り(1年未満:家賃の2ヶ月分・1年以上2年未満:家賃の1ヶ月分) 火災保険料は暮らすコンシェルジュMiddle+Mに含む
------	---

特約	法人契約: 暮らすコンシェルジュLight + M (2,090円/月額)、暮らすコンシェルジュ + M加入金 (19,800円/初回のみ) 必須 エアコンについて: LDKと洋室の2台は設備、その他2台は【残置物扱い】とする。
----	---

## 設備項目

IHクッキングヒーター / 室内洗濯機置場 / 独立洗面台 / バス・トイレ別 / 温水洗浄便座 / TVモニター付きインターホン / エアコン付き / 照明器具 / オール電化 / エレベーター / 駐輪場 / サンルーム / バルコニー・ベランダ / ケーブルテレビ(CATV) / インターネット無料 / コンロ2口以上 / 屋根付駐車場 / 駐車場2台以上

近隣情報	イオンタウン金沢示野: 1300m ファミリーマート 金沢松村店: 850m
------	--

## 物件概要

所在地	石川県金沢市松村7丁目84 - 27
沿革 / 最寄り駅	北陸鉄道浅野川線/北鉄金沢駅バス停 示野機器団地徒歩6分
建物種別	賃貸マンション
施工 / 構造	2001年03月 / 鉄骨造
階建 / 総戸数	6階建(3階部分)
間取り	3LDK(LDK15帖, 洋6帖, 洋6帖, 和6帖)
専有面積	70.86㎡
契約形態	普通借家2年
入居日	仮止中
部屋向き	不明



GO賃貸・金沢けやき通り店 / 920-0024 石川県金沢市西念4-24-21  
 TEL.076-233-3010 FAX.076-233-3080  
 MAIL.keyaki@crasco.jp www.crasco.jp

情報公開日: 2026年5月9日  
 取引形態: 代理  
 国土交通大臣(3)第8818号



手数料の負担割合	貸主	0%	借主	100%
手数料の配分割合	元付	50%	客付	50%