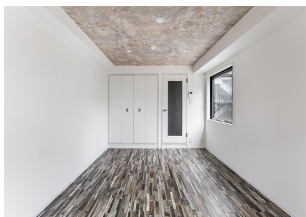
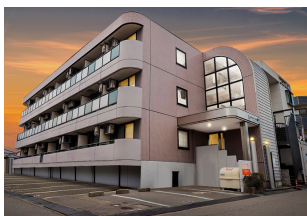
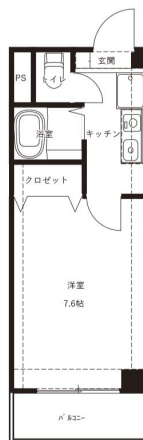


コンフォート藤江 201

[ゼロ賃] 敷金礼金0円! 初月賃料1ヵ月無料! リノベーション!
金沢市藤江の単身者向けのお部屋です。インターネット無料でご入居日からご利用いただけます。バス便の良い金石街道や国道8号線にもアクセス良好! ドラッグストアやスーパー・コンビニも近くお買い物に便利です。



間取り



お部屋の写真と間取りが現状と異なる場合は、現状を優先します。

月額賃料

家賃	¥44,000
共益費	¥4,000
駐車料	¥4,950
その他	RL Support System + M3,300円(税込み)

初期費用

敷金	-
礼金	-
仲介手数料	家賃 × 消費税
更新事務手数料	48,400円

その他	鍵交換代金22,000円 / クラスコギャランティ 初回保証料56,250円(税込み) インターネット初回事務手数料11,000円(税込み)
-----	---

入居条件	外国籍相談可 法人契約の場合は、敷金2ヶ月礼金2ヶ月 短期解約違約金有り(1年未満:家賃の2ヶ月分・1年以上2年未満:家賃の1ヵ月分) 家具はCGで配置しています。実際は家具付きではありません 2026/4/12解約
------	--

特約	法人契約の場合:RLSS Light+M(2,090円/月額)、RLSS初回加入金(19,800円/税込)必須 短期解約違約金有り(1年未満の解約:家賃+共益費1ヶ月分)
----	--

設備項目

IHクッキングヒーター / 室内洗濯機置場 / バス・トイレ別 / 温水洗浄便座 / TVモニター付きインターホン / エアコン付き / 照明器具 / 駐輪場 / バルコニー・ベランダ / BSアンテナ / インターネット無料 / プロパンガス / 南向き

近隣情報
金沢西病院: 613m (株)大阪屋ショップ 大徳店: 241m
デイリーヤマザキ: 400m

物件概要

所在地	石川県金沢市藤江南3丁目167
沿革 / 最寄り駅	IRいしかわ鉄道/金沢駅バス停 藤江徒歩2分
建物種別	賃貸マンション
施工 / 構造	1991年04月 / 鉄骨造
階建 / 総戸数	3階建(2階部分)
間取り	1K(洋7帖,K3帖)
専有面積	22.8㎡
契約形態	普通借家2年
入居日	仮止中
部屋向き	南

crasco

GO賃貸・金沢けやき通り店 / 920-0024 石川県金沢市西念4-24-21
TEL.076-233-3010 FAX.076-233-3080
MAIL.keyaki@crasco.jp www.crasco.jp

情報公開日: 2026年4月28日
取引形態: 代理
国土交通大臣(3)第8818号



手数料の負担割合	貸主	0%	借主	100%
手数料の配分割合	元付	50%	客付	50%