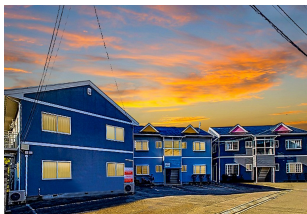


チェリーコート 107

【ゼロ賃】敷金礼金不要！初月賃料も無料です！

スーパー（カジマートさん）・コンビニ（ファミリーマートさん）・ドラッグストア（クスリのアオキさん）徒歩圏内で便利です！



間取り



お部屋の写真と間取りが現状と異なる場合は、現状を優先します。

月額賃料

家賃	¥37,000
共益費	¥3,500
駐車料	¥4,400
その他	浄水器リース料1,430円(税込み) / 暮らすコンシェルジュMiddle + S 2,090円(税込み)

初期費用

敷金	-
礼金	-
仲介手数料	家賃 × 消費税
その他	ライフあんしんプラス48,420円(税込み) 畳表替え36,300円(税込み) 暮らすコンシェルジュ + S 加入金25,300円(税込み)
入居条件	法人契約の場合は、敷金2ヶ月 短期解約違約金有り(1年未満:家賃の2ヶ月分・1年以上2年未満:家賃の1ヵ月分) 火災保険料は暮らすコンシェルジュMiddle+Sに含む 2024.11.17解約
特約	法人契約: 暮らすコンシェルジュライト(1,100円/月額)、暮らすコンシェルジュ加入金(13,200円/初回のみ)必須

設備項目

室内洗濯機置場 / 独立洗面台 / バス・トイレ別 / 温水洗浄便座 / TVモニタ付きインターホン / エアコン付き / 照明器具 / バルコニー・ベランダ / ケーブルテレビ(CATV) / プロパンガス

近隣情報

金沢西病院: 851m カジマート: 181m ファミリーマート: 400m

物件概要

所在地	石川県金沢市桜田町2丁目147
沿革 / 最寄り駅	IRいしかわ鉄道/金沢駅バス停 桜田徒歩2分
建物種別	賃貸アパート
施工 / 構造	1992年04月 / 木造
階建 / 総戸数	2階建(1階部分)
間取り	2K(和6帖,洋6帖,K4.5帖)
専有面積	37.43㎡
契約形態	普通借家2年
入居日	2024年12月上旬
部屋向き	不明

crasco

金沢けやき通り店 / 920-0024 石川県金沢市西念4-24-21
TEL.076-233-3010 FAX.076-233-3080
MAIL.keyaki@crasco.jp www.crasco.jp

情報公開日: 2024年11月23日
取引形態: 代理
国土交通大臣(2)第8818号



手数料の負担割合	貸主	0%	借主	100%
手数料の配分割合	元付	50%	客付	50%