

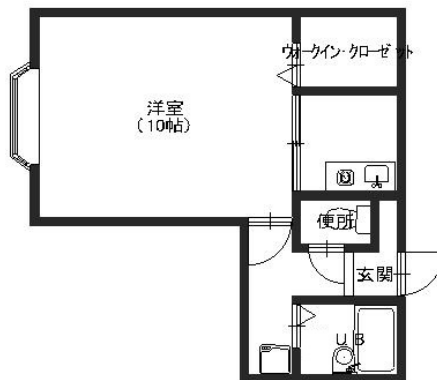
緑樹 201

新Wゼロ！仲介手数料・駐車場無料です！

インターネット無料！全室洋室にリフォーム済み！大きいクローゼットもついているのでお荷物が多い方でも安心！大通りへのアクセスも良く、生活も良好です！単身の方にイチオシの物件です！成約時水栓交換！



間取り



お部屋の写真と間取りが現状と異なる場合は、現状を優先します。

月額賃料

家賃	¥34,000
共益費	¥3,500
駐車場	-
その他	浄水器リース料1,430円(税込み) / 暮らすコンシェルジュMiddle + S2,090円(税込み)

初期費用

敷金	-
礼金	-
仲介手数料	家賃 × 消費税
その他	インターネット初回事務手数料11,000円(税込み) ライフあんしんプラス41,020円(税込み) 暮らすコンシェルジュ + S 加入金25,300円(税込み)
入居条件	2024年9月29日退去予定 短期解約違約金有り(1年未満:家賃の1ヶ月分) 保証人不要・代行 火災保険料は暮らすコンシェルジュMiddle + Sに含む
特約	法人契約:暮らすコンシェルジュライト(1,100円/月額)、暮らすコンシェルジュ加入金(13,200円/初回のみ)必須

設備項目

室内洗濯機置場 / バス・トイレ別 / 温水洗浄便座 / TVモニタ付きインターホン / エアコン付き / 照明器具 / ウォークインクローゼット / 駐輪場 / インターネット無料 / プロパンガス / 南向き / インターネット対応 / バイク置き場

物件概要

所在地	石川県金沢市大額3丁目136
沿革 / 最寄り駅	IRいしかわ鉄道/金沢駅バス停 大額3丁目バス停徒歩1分
建物種別	賃貸アパート
施工 / 構造	1986年12月 / 木造
階建 / 総戸数	2階建(2階部分)
間取り	1K(洋10帖,K2帖)
専有面積	30.64㎡
契約形態	普通借家2年
入居日	即入居可
部屋向き	南西

近隣情報

わかばクリニック:1137m コーぷいしかわコープおおぬか:
462m ローソン:331m

crasco

横川店 / 921-8163 石川県金沢市横川4-188
TEL.076-241-2121 FAX.076-241-0707
MAIL.yokogawa@crasco.jp www.crasco.jp

情報公開日:2024年11月24日
取引形態:代理
国土交通大臣(2)第8818号



手数料の負担割合	貸主	0%	借主	100%
手数料の配分割合	元付	50%	客付	50%