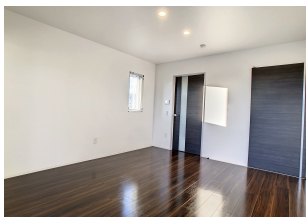


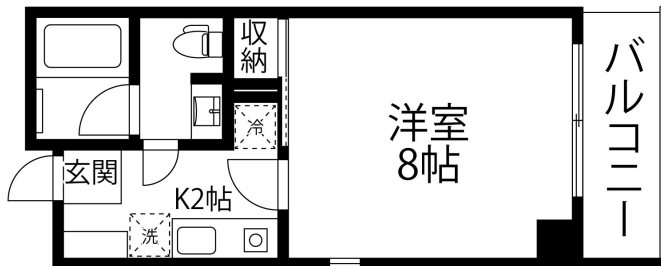
# ファースト・レーベン本町 706

都市型ハイクオリティマンション！

インターネット月額無料！金沢駅まで徒歩約7分オール電化のデザイナーズマンション！



## 間取り



お部屋の写真と間取りが現状と異なる場合は、現状を優先します。

## 月額賃料

|     |                                |
|-----|--------------------------------|
| 家賃  | ¥67,000                        |
| 共益費 | ¥9,400                         |
| 駐車料 | ¥11,800                        |
| その他 | 暮らすコンシェルジュPrime + M3,993円(税込み) |

## 初期費用

|       |  |
|-------|--|
| 敷金    | 2.5ヶ月  |
| 礼金    | 2ヶ月  |
| 仲介手数料 | 家賃 × 消費税   |
| その他   | 暮らすコンシェルジュ + M加入金28,600円(税込み)  |
| 入居条件  | 火災保険は暮らすコンシェルジュPrime + Mを含む 2025年4月19日解約   |
| 特約    | 法人契約：暮らすコンシェルジュLight+M (2,090円/月額)、暮らすコンシェルジュ+M加入金(19,800円/初回のみ) 必須<br>水道検針事務手数料(1,100円/2ヶ月) |

## 設備項目

浴室乾燥機 / 室内洗濯機置場 / 独立洗面台 / バス・トイレ別 / 温水洗浄便座 / TVモニタ付きインターホン / 宅配ボックス / エアコン付き / 照明器具 / オール電化 / エレベーター / 駐輪場 / オートロック / バルコニー・ベランダ / BSアンテナ / CSアンテナ / コンロ2口以上 / IHクッキングヒーター / インターネット無料 / 南向き / システムキッチン

## 物件概要

|           |                  |
|-----------|------------------|
| 所在地       | 石川県金沢市本町2丁目6-4   |
| 沿革 / 最寄り駅 | IRいしかわ鉄道/金沢駅徒歩9分 |
| 建物種別      | 賃貸マンション          |
| 施工 / 構造   | 2017年09月 / 鉄骨造   |
| 階建 / 総戸数  | 9階建(7階部分)        |
| 間取り       | 1K(洋8帖)          |
| 専有面積      | 25.49㎡           |
| 契約形態      | 普通借家2年           |
| 入居日       | 2025年5月上旬        |
| 部屋向き      | 南                |

近隣情報

伊藤内科医院 : 780m 100banマート : 700m ローソン : 80m

crasco

GO賃貸・金沢駅前店 / 920-0853 石川県金沢市本町2-3-5  
TEL.076-222-1133 FAX.076-222-4040  
MAIL.ekimae@crasco.jp www.crasco.jp

情報公開日：2025年4月9日  
取引形態：代理  
国土交通大臣(2)第8818号



|          |    |     |    |      |
|----------|----|-----|----|------|
| 手数料の負担割合 | 貸主 | 0%  | 借主 | 100% |
| 手数料の配分割合 | 元付 | 50% | 客付 | 50%  |