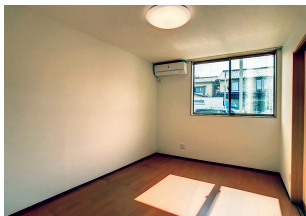


アグレブルニ水 103

インターネット月額利用料無料！WICもあります！

金沢市長土堀エリアに佇む、築浅物件です！インターネット月額利用料無料で、広々としたWICもあります！そして単身者様のみならず、ご夫婦・新婚様でもお住まい可能な広さが御座います！



間取り



お部屋の写真と間取りが現状と異なる場合は、現状を優先します。

月額賃料

家賃	¥68,000
共益費	¥4,000
駐車料	¥11,000
その他	浄水器リース料1,430円(税込み) / 暮らすコンシェルジュPrime + S3,278円(税込み)

初期費用

敷金	2ヶ月
礼金	-
仲介手数料	家賃 × 消費税
その他	暮らすコンシェルジュ + S 加入金28,600円(税込み)
入居条件	法人契約の場合、敷金礼金2か月分 家具はCGで配置しています。実際は家具付きではありません。2024.11.16解約予定 火災保険料は暮らすコンシェルジュPrime+Sに含む
特約	法人契約：暮らすコンシェルジュライト(1,100円/月額)、暮らすコンシェルジュ加入金(13,200円/初回のみ)必須

設備項目

システムキッチン / 室内洗濯機置場 / 独立洗面台 / バス・トイレ別 / 温水洗浄便座 / TVモニター付きインターホン / エアコン付き / 照明器具 / ウォークインクローゼット / 駐輪場 / サンプルーム / BSアンテナ / インターネット対応 / コンロ2口以上 / インターネット無料 / IHクッキングヒーター / 南向き / プロパンガス / カウンターキッチン / 追い焚き機能付き

近隣情報

金沢聖霊総合病院: 550m 金沢エムザ: 850m
セブンイレブン中央郵便局前店: 550m

物件概要

所在地	石川県金沢市長土堀1丁目8-12
沿革 / 最寄り駅	北陸鉄道浅野川線/北鉄金沢駅徒歩14分
建物種別	賃貸アパート
施工 / 構造	2021年10月 / 木造
階建 / 総戸数	2階建(1階部分)
間取り	1LDK(LDK10.5帖,洋4.5帖)
専有面積	40.02㎡
契約形態	普通借家2年
入居日	2024年11月下旬
部屋向き	南

crasco

金沢駅前店 / 920-0853 石川県金沢市本町2-3-5
TEL.076-222-1133 FAX.076-222-4040
MAIL.ekimae@crasco.jp www.crasco.jp

情報公開日：2024年11月24日
取引形態：代理
国土交通大臣(2)第8818号



手数料の負担割合	貸主	0%	借主	100%
手数料の配分割合	元付	50%	客付	50%