

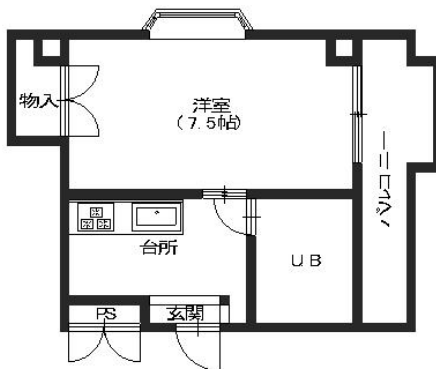
ヴェール302

敷金・礼金なし！初期費用を抑えられます！

大きな出窓のある角部屋のお部屋です。バルコニーが南東向きなので洗濯物もすぐに乾きますね！徒歩1分の場所にドラッグストアがあるのでいざという時でも安心です。



間取り



お部屋の写真と間取りが現状と異なる場合は、現状を優先します。

月額賃料

家賃	¥19,800
共益費	¥4,000
駐車料	¥3,300
その他	RL Support System+M3,300円(税込み)

初期費用

敷金	-
礼金	-
仲介手数料	家賃 × 消費税
更新事務手数料	21,780円
その他	鍵交換代金22,000円 / クラスコギャランティ 初回保証料30,400円(税込み)
入居条件	火災保険料はRL Support System+Mを含む 2026.6.30解約
特約	法人契約の場合:RLSS Light+M(2,090円/月額)、RLSS初回加入金(19,800円/税込)必須

設備項目

エアコン付き / 照明器具 / バルコニー・ベランダ / 都市ガス / 南向き / インターホン

岡部病院 : 550m カジマート : 218m ローソン : 137m

近隣情報

物件概要

所在地	石川県金沢市泉野出町2丁目8-11
沿革 / 最寄り駅	IRいしかわ鉄道/金沢駅バス停 長坂台徒歩1分
建物種別	賃貸マンション
施工 / 構造	1988年04月 / 鉄骨造
階建 / 総戸数	3階建(3階部分)
間取り	1K(洋7.5帖,K3帖)
専有面積	22.64㎡
契約形態	普通借家2年
入居日	2026年7月中旬
部屋向き	南東

crasco

GO賃貸・金沢南部店 / 921-8163 石川県金沢市横川4-188
TEL.076-241-2121 FAX.076-241-0707
MAIL.yokogawa@crasco.jp www.crasco.jp

情報公開日 : 2026年6月23日
取引形態 : 代理
国土交通大臣(3)第8818号



手数料の負担割合	貸主	0%	借主	100%
手数料の配分割合	元付	50%	客付	50%