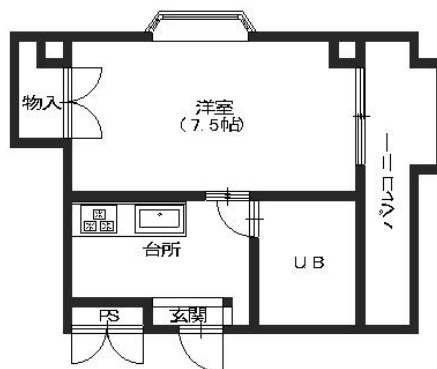


ヴェール 202

敷金・礼金なしで初期費用を抑えられます

泉野出町の閑静な住宅街！都市ガスなので月々のランニングコストを抑えることができます！お家賃もリーズナブルで始めて一人暮らしをするにはピッタリのお部屋です！学生さんにオススメです！



お部屋の写真と間取りが現状と異なる場合は、現状を優先します。

設備項目

バルコニー・ベランダ／照明器具／エアコン付き／南向き／都市ガス／インターホン

近隣情報

岡部病院：550m カジマート：218m ローソン：137m

間取り

物件概要

所在地	石川県金沢市泉野出町2丁目8-11
沿革／最寄り駅	I R いしかわ鉄道/金沢駅バス停 長坂台徒歩 1 分
建物種別	賃貸マンション
施工／構造	1988年04月／鉄骨造
階建／総戸数	3階建(2階部分)
間取り	1K(洋7.5帖,K3帖)
専有面積	22.64㎡
契約形態	普通借家2年
入居日	2026年3月下旬
部屋向き	南東

月額賃料

家賃	¥19,800
共益費	¥2,000
駐車場	-
その他	RL Support System+M3,300円(税込み)

初期費用

敷金	-
礼金	-
仲介手数料	(家賃+駐車場)×消費税
更新事務手数料	21,780円
その他	クラスコギャランティ 初回保証料25,100円(税込み)
入居条件	同タイプ、別部屋の画像です 家具はCGで配置しています。実際は家具付きではありません 火災保険料はRL Support System+Mに含む 2026.3.16解約
特約	法人契約：暮らすコンシェルジュライト(1,100円/月額)、暮らすコンシェルジュ加入金(13,200円/初回のみ)必須

crasco

GO賃貸・金沢南部店 / 921-8163 石川県金沢市横川4-188
TEL.076-241-2121 FAX.076-241-0707
MAIL.yokogawa@crasco.jp www.crasco.jp

情報公開日：2026年2月17日
取引形態：代理
国土交通大臣(3)第8818号



手数料の負担割合	貸主	0%	借主	100%
手数料の配分割合	元付	50%	客付	50%