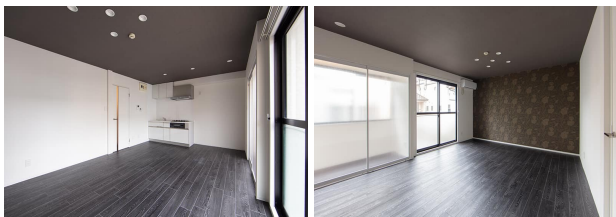


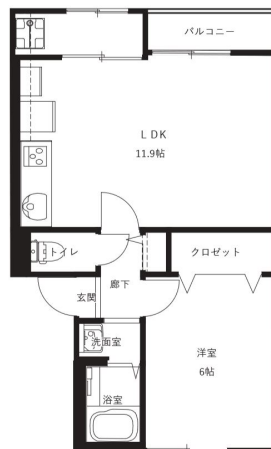
# パークサイドきらら 101

【Renotta】インターネット無料！

天井物干し付！室内で部屋干しができます！駐車場は縦列で2台駐車可能！近隣にはスーパー、薬局があり、8号線にも出やすい便利な立地です！



## 間取り



お部屋の写真と間取りが現状と異なる場合は、現状を優先します。

## 月額賃料

家賃	¥57,000
共益費	¥3,000
駐車料	-
その他	浄水器リース料1,430円(税込み) / 暮らすコンシェルジュPrime + S3,278円(税込み)

## 初期費用

敷金	2ヶ月
礼金	-
仲介手数料	(家賃 + 駐車料) × 消費税
その他	インターネット初回事務手数料11,000円(税込み) / 暮らすコンシェルジュ + S 加入金28,600円(税込み)
入居条件	火災保険料・消臭抗菌代は暮らすコンシェルジュPrime+Sを含む 2024.8.18解約
特約	法人契約：暮らすコンシェルジュライト(1,100円/月額)、暮らすコンシェルジュ加入金(13,200円/初回のみ)必須

## 設備項目

独立洗面台 / バルコニー・ベランダ / 室内洗濯機置場 / 照明器具 / バス・トイレ別 / 温水洗浄便座 / トランクルーム / BSアンテナ / TVモニタ付きインターホン / エアコン付き / 駐輪場 / インターネット無料 / システムキッチン / プロパンガス / 南向き / サンプルルーム / 駐車場2台以上

## 物件概要

所在地	石川県金沢市示野中町2丁目89
沿革 / 最寄り駅	IRいしかわ鉄道/金沢駅徒歩1分/バス停 中示野徒歩3分
建物種別	賃貸アパート
施工 / 構造	1997年01月 / 軽量鉄骨造
階建 / 総戸数	2階建(1階部分)
間取り	1LDK(洋6帖, LDK11.9帖)
専有面積	42.65㎡
契約形態	普通借家2年
入居日	仮止中
部屋向き	南西

近隣情報

村上内科：1185m カジマート：426m ファミリーマート：800m

crasco

金沢けやき通り店 / 920-0024 石川県金沢市西念4-24-21  
TEL.076-233-3010 FAX.076-233-3080  
MAIL.keyaki@crasco.jp www.crasco.jp

情報公開日：2024年10月22日  
取引形態：代理  
国土交通大臣(2)第8818号



手数料の負担割合	貸主	0%	借主	100%
手数料の配分割合	元付	50%	客付	50%