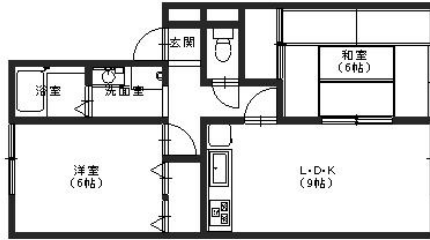


# ソシア601 A105

リノッタカラーズ！Wゼロ！フリーレント1ヶ月！  
リビング横の和室はお子様のお昼寝や遊びスペースに便利です。防犯カメラ付きなので、女性の方も安心です。縦列2台で5,500円！



お部屋の写真と間取りが現状と異なる場合は、現状を優先します。

## 設備項目

室内洗濯機置場 / 独立洗面台 / バス・トイレ別 / 温水洗浄便座 / TVモニタ付きインターホン / エアコン付き / 照明器具 / トランクルーム / 駐輪場 / バルコニー・ベランダ / 防犯カメラ / インターネット無料 / プロパンガス / 南向き

近隣情報

金沢社会保険病院：1488m 業務スーパー：1000m  
ファミリーマート：116m

## 物件概要

所在地	石川県金沢市諸江町下丁60番地1
沿革 / 最寄り駅	IRいしかわ鉄道/金沢駅バス停 問屋2丁目徒歩6分
建物種別	賃貸アパート
施工 / 構造	1999年01月 / 軽量鉄骨造
階建 / 総戸数	2階建(1階部分)
間取り	2DK(洋6帖,和6帖,DK9帖)
専有面積	50.12㎡
契約形態	普通借家2年
入居日	仮止中
部屋向き	南

## 間取り

## 月額賃料

家賃	¥51,000
共益費	¥4,000
駐車料	¥3,300
その他	RL Support System + M3,300円(税込み)

## 初期費用

敷金	-
礼金	-
仲介手数料	家賃 × 消費税
更新事務手数料	1.1ヶ月

その他	鍵交換代金27,500円 / クラスコギャランティ 初回保証料61,600円(税込み) インターネット初回事務手数料11,000円(税込み)
入居条件	短期解約違約金あり(1年未満で賃料の1ヶ月) 家具はCGで配置しています。実際は家具付きではありません 火災保険料はRL Support System+Mに含む 2025.10.26解約
特約	法人契約の場合:RLSS Light+M(2,090円/月額)、RLSS初回加入金(19,800円/税込)必須

crasco

GO賃貸・金沢けやき通り店 / 920-0024 石川県金沢市西念4-24-21  
TEL.076-233-3010 FAX.076-233-3080  
MAIL.keyaki@crasco.jp www.crasco.jp

情報公開日：2026年4月20日  
取引形態：代理  
国土交通大臣(3)第8818号



手数料の負担割合	貸主	0%	借主	100%
手数料の配分割合	元付	50%	客付	50%