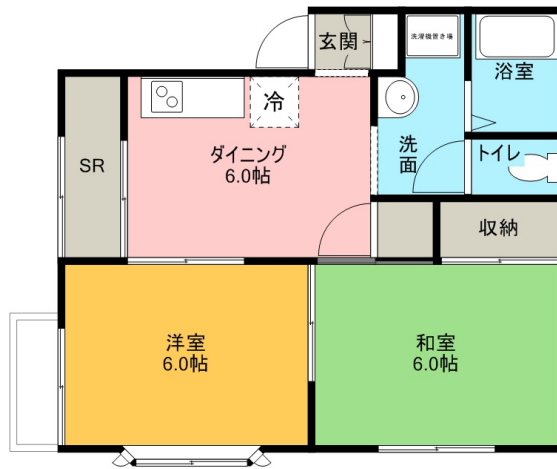
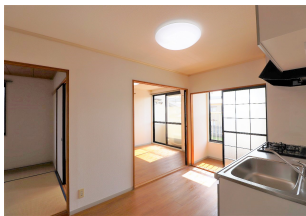
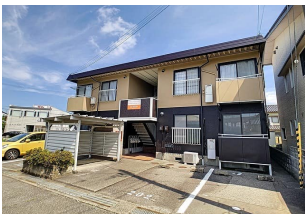


# ドミール・ド・シャルマン八日市 202

全室角部屋！サンルーム付き！システムキッチン付き！

独立洗面台ありの2DK！！温水暖房洗浄便座・TV付インターホンなど設備が豊富。近隣にセブンイレブンやスーパーがあります！徒歩圏で買い物 completes！！



お部屋の写真と間取りが現状と異なる場合は、現状を優先します。

## 設備項目

独立洗面台 / サンルーム / バルコニー・ベランダ / 室内洗濯機置場 / 照明器具 / バス・トイレ別 / 温水洗浄便座 / BSアンテナ / TVモニター付きインターホン / 駐輪場 / エアコン付き / 南向き / システムキッチン / プロパンガス

近隣情報

近藤内科医院 : 500m アルビス西南部店 : 650m  
セブンイレブン八日市丁目店 : 260m

## 物件概要

所在地	石川県金沢市八日市5丁目582
沿革 / 最寄り駅	IRいしかわ鉄道/金沢駅バス停 八日市4丁目バス停徒歩6分
建物種別	賃貸アパート
施工 / 構造	1990年05月 / 軽量鉄骨造
階建 / 総戸数	2階建(2階部分)
間取り	2DK(和6帖,洋6帖,DK6帖)
専有面積	42.74㎡
契約形態	普通借家2年
入居日	2026年8月中旬
部屋向き	南

## 月額賃料

家賃	¥44,000
共益費	¥2,000
駐車場	¥3,300
その他	RL Support System + M3,300円(税込み)

## 初期費用

敷金	2ヶ月
礼金	-
仲介手数料	家賃 × 消費税
更新事務手数料	1.1ヶ月
その他	鍵交換代金22,000円 / クラスコギャランティ 初回保証料52,600円(税込み) HIKESHI SAN13,200円(税込み)
入居条件	2026.7.30 火災保険料はRL Support System+Mに含む
特約	法人契約の場合:RLSS Light+M(2,090円/月額)、RLSS初回加入金(19,800円/税込)必須

crasco

GO賃貸・野々市店 / 921-8801 石川県野々市市御経塚2-256  
TEL.076-269-0606 FAX.076-269-0605  
MAIL.nonoiti@crasco.jp www.crasco.jp

情報公開日 : 2026年7月10日  
取引形態 : 代理  
国土交通大臣 (3) 第8818号



手数料の負担割合	貸主	0%	借主	100%
手数料の配分割合	元付	50%	客付	50%