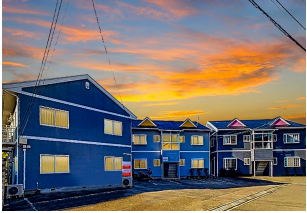


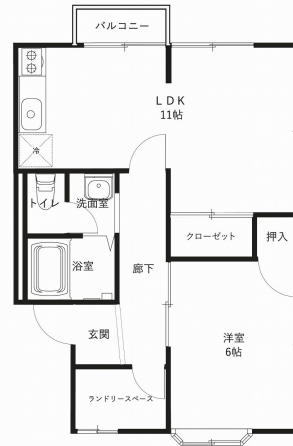
チェリーコート 207

リノベーション済み！

スーパー、コンビニ、ドラッグストア全て徒歩圏内！ネイビーを基調としたスタイリッシュなお部屋！水回りもピカピカで女性の方にもおすすめです！



間取り



お部屋の写真と間取りが現状と異なる場合は、現状を優先します。

月額賃料

| | |
|-----|----------------------------------|
| 家賃 | ¥52,000 |
| 共益費 | ¥3,500 |
| 駐車料 | ¥4,400 |
| その他 | RL Support System + M3,300円(税込み) |

初期費用

| | |
|---------|----------|
| 敷金 | 2ヶ月 |
| 礼金 | - |
| 仲介手数料 | 家賃 × 消費税 |
| 更新事務手数料 | 61,600円 |

| | |
|-----|---|
| その他 | 鍵交換代金27,500円 / クラスコギャランティ 初回保証料63,200円(税込み) |
|-----|---|

| | |
|------|---|
| 入居条件 | 外国籍相談可 法人契約の場合は、礼金2ヶ月 火災保険料はRL Support System + Mに含む 2025/11/30解約 |
|------|---|

| | |
|----|--|
| 特約 | 法人契約の場合:RLSS Light+M(2,090円/月額)、RLSS初回加入金(19,800円/税込)必須 短期解約違約金有り(1年未満の解約:家賃+共益費1ヶ月分) |
|----|--|

設備項目

独立洗面台 / バルコニー・ベランダ / 室内洗濯機置場 / 照明器具 / バス・トイレ別 / 温水洗浄便座 / ケーブルテレビ(CATV) / TVモニター付きインターホン / エアコン付き / プロパンガス

物件概要

| | |
|-----------|------------------------|
| 所在地 | 石川県金沢市桜田町2丁目147 |
| 沿革 / 最寄り駅 | IRいしかわ鉄道/金沢駅バス停 桜田徒歩2分 |
| 建物種別 | 賃貸アパート |
| 施工 / 構造 | 1992年04月 / 木造 |
| 階建 / 総戸数 | 2階建(2階部分) |
| 間取り | 1LDK(洋6帖,LDK11帖) |
| 専有面積 | 37.43㎡ |
| 契約形態 | 普通借家2年 |
| 入居日 | 即入居可 |
| 部屋向き | 東 |

近隣情報

金沢西病院: 851m カジマート: 181m ファミリーマート: 400m

crasco

GO賃貸・金沢けやき通り店 / 920-0024 石川県金沢市西念4-24-21
TEL.076-233-3010 FAX.076-233-3080
MAIL.keyaki@crasco.jp www.crasco.jp

情報公開日: 2026年5月9日
取引形態: 代理
国土交通大臣(3)第8818号



| | | | | |
|----------|----|-----|----|------|
| 手数料の負担割合 | 貸主 | 0% | 借主 | 100% |
| 手数料の配分割合 | 元付 | 50% | 客付 | 50% |