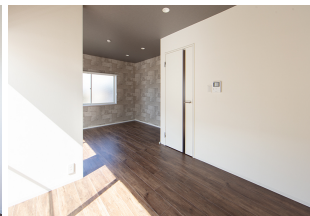


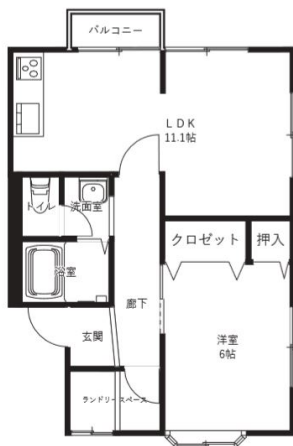
# チェリーコート 202

## 【Renotta】HIDEOUT LIFE大人の隠れ家

2DKから1LDKにリノベーション！スーパー（カジマートさん）徒歩3分、ドラッグストア（薬のアオキさん）徒歩7分、戸板小学校まで徒歩2分、8号線へもアクセスしやすい立地です！



## 間取り



お部屋の写真と間取りが現状と異なる場合は、現状を優先します。

## 設備項目

独立洗面台 / バルコニー・ベランダ / 室内洗濯機置場 / 照明器具 / コンロ2口以上 / バス・トイレ別 / 温水洗浄便座 / ケーブルテレビ(CATV) / TVモニタ付きインターホン / エアコン付き / プロパンガス / 南向き / システムキッチン

近隣情報

金沢西病院：851m カジマート：181m ファミリーマート：400m

## 物件概要

所在地	石川県金沢市桜田町2丁目147
沿革 / 最寄り駅	IRいしかわ鉄道/金沢駅バス停 桜田徒歩2分
建物種別	賃貸アパート
施工 / 構造	1992年04月 / 木造
階建 / 総戸数	2階建(2階部分)
間取り	1LDK(LDK11.1帖,洋6帖)
専有面積	37.43㎡
契約形態	普通借家2年
入居日	2026年7月下旬
部屋向き	南

## 月額賃料

家賃	¥63,000
共益費	¥3,500
駐車料	¥4,400
その他	RL Support System+M3,300円(税込み)

## 初期費用

敷金	2ヶ月
礼金	-
仲介手数料	家賃 × 消費税
更新事務手数料	69,300円
その他	鍵交換代金27,500円 / クラスコギャランティ 初回保証料74,200円(税込み)
入居条件	外国籍相談可 法人契約の場合は敷金礼金2ヶ月 火災保険料はRL Support System+Mに含む 家具はCGで配置しています。実際は家具付きではありません。 2026.6.30解約
特約	法人契約の場合:RLSS Light+M(2,090円/月額)、RLSS初回加入金(19,800円/税込)必須 短期解約違約金有り(1年未満の解約:家賃+共益費1ヶ月分)

crasco

GO賃貸・金沢けやき通り店 / 920-0024 石川県金沢市西念4-24-21  
TEL.076-233-3010 FAX.076-233-3080  
MAIL.keyaki@crasco.jp www.crasco.jp

情報公開日：2026年5月25日  
取引形態：代理  
国土交通大臣(3)第8818号



手数料の負担割合	貸主	0%	借主	100%
手数料の配分割合	元付	50%	客付	50%