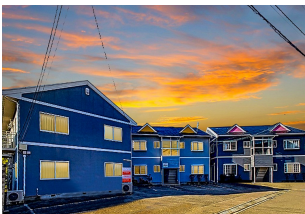


チェリーコート 201

角部屋の2DK物件です!!独立洗面台もございます!
スーパー(カジマートさん)・コンビニ(ファミリーマートさん)・ドラッグストア(クスリのアオキさん)徒歩圏内で便利です!!



間取り



お部屋の写真と間取りが現状と異なる場合は、現状を優先します。

月額賃料

家賃	¥39,000
共益費	¥3,500
駐車料	¥4,400
その他	浄水器リース料1,430円(税込み) / 暮らすコンシェルジュPrime + S 3,278円(税込み)

初期費用

敷金	2ヶ月
礼金	-
仲介手数料	家賃 × 消費税
その他	畳表替え36,300円(税込み) / 暮らすコンシェルジュ + S 加入金28,600円(税込み)
入居条件	同タイプ、別部屋の画像です 家具はCGで配置しています。実際は家具付きではありません 火災保険料・消臭抗菌代は暮らすコンシェルジュPrime+Sに含む 2024.10.20解約
特約	法人契約：暮らすコンシェルジュライト(1,100円/月額)、暮らすコンシェルジュ加入金(13,200円/初回のみ)必須

設備項目

独立洗面台 / バルコニー・ベランダ / 室内洗濯機置場 / 照明器具 / バス・トイレ別 / 温水洗浄便座 / ケーブルテレビ(CATV) / TVモニター付きインターホン / エアコン付き / プロパンガス / 南向き

物件概要

所在地	石川県金沢市桜田町2丁目147
沿革 / 最寄り駅	IRいしかわ鉄道/金沢駅バス停 桜田徒歩2分
建物種別	賃貸アパート
施工 / 構造	1992年04月 / 木造
階建 / 総戸数	2階建(2階部分)
間取り	2K(和6帖,洋6帖,K4.5帖)
専有面積	37.43㎡
契約形態	普通借家2年
入居日	2024年11月上旬
部屋向き	南

近隣情報

金沢西病院: 851m カジマート: 181m ファミリーマート: 400m

crasco

金沢けやき通り店 / 920-0024 石川県金沢市西念4-24-21
TEL.076-233-3010 FAX.076-233-3080
MAIL.keyaki@crasco.jp www.crasco.jp

情報公開日: 2024年11月1日
取引形態: 代理
国土交通大臣(2)第8818号



手数料の負担割合	貸主	0%	借主	100%
手数料の配分割合	元付	50%	客付	50%