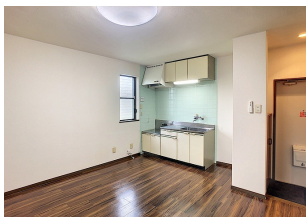


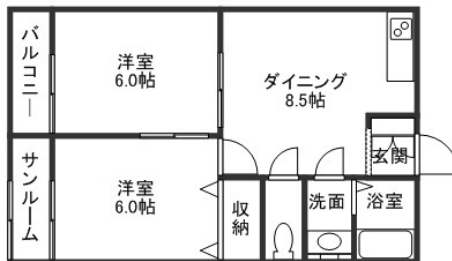
エリカントM 105

【みなし住宅契約可能】

落ち着いた環境で单身さんにも新婚さんにもオススメです！サンルームがあるので、天気の悪い日の洗濯にも大変便利です！スーパー・コンビニ徒歩圏内！8号線にも出やすい立地です！



間取り



お部屋の写真と間取りが現状と異なる場合は、現状を優先します。

月額賃料

家賃	¥42,000
共益費	¥3,000
駐車料	¥3,300
その他	RL Support System + M3,300円(税込み)

初期費用

敷金	2ヶ月
礼金	-
仲介手数料	家賃 × 消費税
更新事務手数料	1.1ヶ月

その他	鍵交換代金22,000円 / クラスコギャランティ 初回保証料51,600円(税込み) インターネット初回事務手数料11,000円(税込み) H I K E S H I S A N 13,200円(税込み)
-----	---

入居条件	2026.7.30解約予定 火災保険料はRL Support System + Mに含む
------	--

特約	法人契約の場合:RLSS Light+M(2,090円/月額)、RLSS初回加入金(19,800円/税込)必須
----	---

設備項目

独立洗面台 / サンルーム / バルコニー・ベランダ / 室内洗濯機置場 / 照明器具 / バス・トイレ別 / 温水洗浄便座 / ケーブルテレビ(CATV) / TVモニター付きインターホン / エアコン付き / インターネット無料 / プロパンガス / 南向き

近隣情報	中村医院: 800m どんたく西南部店: 1200m セブンイレブン金沢古府1丁目店: 450m
------	---

物件概要

所在地	石川県金沢市松島2丁目103
沿革 / 最寄り駅	I R いしかわ鉄道/金沢駅バス停 古府南バス停徒歩6分
建物種別	賃貸アパート
施工 / 構造	1994年09月 / 木造
階建 / 総戸数	2階建(1階部分)
間取り	2DK(洋6帖,洋6帖,DK8.5帖)
専有面積	54.3㎡
契約形態	普通借家2年
入居日	2026年8月中旬
部屋向き	南



GO賃貸・野々市店 / 921-8801 石川県野々市市御経塚2-256
TEL.076-269-0606 FAX.076-269-0605
MAIL.nonoiti@crasco.jp www.crasco.jp

情報公開日: 2026年7月10日
取引形態: 代理
国土交通大臣(3)第8818号



手数料の負担割合	貸主	0%	借主	100%
手数料の配分割合	元付	50%	客付	50%