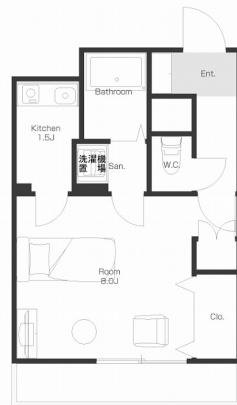


ウイングカナザワ1 108

ゼロ賃！敷金礼金0円！保証人不要 初月賃料1ヵ月無料！
リノベーション部屋！MEGAドン・キホーテさん徒歩圏内で生活利便性
おしゃれな一人暮らしを満喫されたい方にイチオシです。



間取り



お部屋の写真と間取りが現状と異なる場合は、現状を優先します。

月額賃料

| | |
|-----|--|
| 家賃 | ¥33,000 |
| 共益費 | ¥3,000 |
| 駐車料 | ¥5,500 |
| その他 | 浄水器リース料1,430円(税込み) / 暮らすコンシェルジュMiddle + S2,090円(税込み) |

初期費用

| | |
|-------|--|
| 敷金 | - |
| 礼金 | - |
| 仲介手数料 | 家賃 × 消費税 |
| その他 | ライフあんしんプラス45,020円(税込み) 暮らすコンシェルジュPrime + S25,300円(税込み) |
| 入居条件 | 短期解約違約金有り(1年以内:家賃の2ヶ月分・1年以上2年未満:家賃の1ヵ月分) 火災保険料は暮らすコンシェルジュMiddle + Sに含む。 解約予定2024.11.30 |
| 特約 | - |

設備項目

オール電化 / バルコニー・ベランダ / 室内洗濯機置場 / 照明器具 / バス・トイレ別 / 温水洗浄便座 / BSアンテナ / TVモニター付きインターホン / エアコン付き / IHキッチン / キングヒーター / 宅配ボックス / インターネット無料

近隣情報

金沢有松病院: 2277m MEGAドン・キホーテパーク金沢店: 425m セブンイレブン: 737m

物件概要

| | |
|-----------|---------------------------|
| 所在地 | 石川県金沢市西泉6丁目37-1 |
| 沿革 / 最寄り駅 | IRいしかわ鉄道/金沢駅バス停 西泉バス停徒歩4分 |
| 建物種別 | 賃貸マンション |
| 施工 / 構造 | 1991年09月 / RC(鉄筋コンクリート造) |
| 階建 / 総戸数 | 4階建(1階部分) |
| 間取り | 1K(洋8帖, K2帖) |
| 専有面積 | 28.35㎡ |
| 契約形態 | 普通借家2年 |
| 入居日 | 仮止中 |
| 部屋向き | 東 |

crasco

横川店 / 921-8163 石川県金沢市横川4-188
TEL.076-241-2121 FAX.076-241-0707
MAIL.yokogawa@crasco.jp www.crasco.jp

情報公開日: 2024年12月4日
取引形態: 代理
国土交通大臣(2)第8818号



| | | | | |
|----------|----|-----|----|------|
| 手数料の負担割合 | 貸主 | 0% | 借主 | 100% |
| 手数料の配分割合 | 元付 | 50% | 客付 | 50% |