

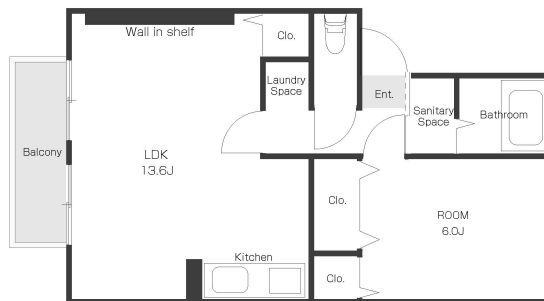
サン・アムール英 102

リノベーション物件！2DK 1LDKへ！

駐車場スペースが広いので駐車も安心できます。2台目も確保可能です。トランクルームも設置してますのでタイヤをお持ちの方でも安心して保管できます。



間取り



お部屋の写真と間取りが現状と異なる場合は、現状を優先します。

設備項目

独立洗面台 / 専用庭 / バルコニー・ベランダ / 室内洗濯機置場 / バス・トイレ別 / 温水洗浄便座 / トランクルーム / ケーブルテレビ(CATV) / TVモニター付きインターホン / 駐車場2台以上 / エアコン付き / 駐輪場 / プロパンガス / 南向き

近隣情報

アルブラザ : 453m ファミリーマート : 175m

物件概要

所在地	石川県金沢市西念3丁目25 - 15
沿革 / 最寄り駅	北陸本線/金沢駅バス停 双葉町徒歩1分
建物種別	賃貸アパート
施工 / 構造	1995年09月 / 軽量鉄骨造
階建 / 総戸数	2階建(1階部分)
間取り	1LDK(洋6帖,LDK13.6帖)
専有面積	45.81㎡
契約形態	普通借家2年
入居日	即入居可
部屋向き	南西

月額賃料

家賃	¥55,000
共益費	¥3,500
駐車料	¥4,400
その他	町費500円 / 浄水器リース料1,430円(税込み) / 暮らすコンシェルジュプライム3,278円(税込み)

初期費用

敷金	1ヶ月
礼金	-
仲介手数料	(家賃 + 駐車料) × 消費税
その他	暮らすコンシェルジュ加入金22,000円(税込み)
入居条件	火災保険料はクラスコンシェルジュプライムに含む
特約	-

crasco

金沢けやき通り店 / 920-0024 石川県金沢市西念4-24-21
TEL.076-233-3010 FAX.076-233-3080
MAIL.keyaki@crasco.jp www.crasco.jp

情報公開日 : 2023年3月26日
取引形態 : 代理
国土交通大臣 (2) 第8818号



手数料の負担割合	貸主	0%	借主	100%
手数料の配分割合	元付	50%	客付	50%