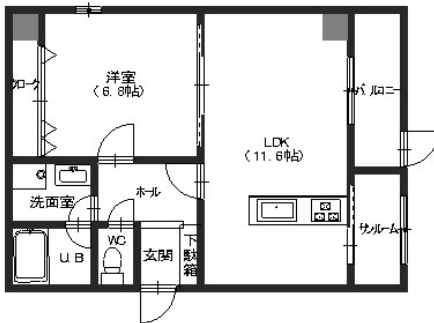


グランムール 801

金沢駅徒歩圏内のオール電化物件！オートロック・宅配BOX完備
サンルーム+バルコニーで雨の多い金沢での洗濯物干しに便利です！金沢
駅、幹線道路へのアクセスも良好ですよ。オール電化マンションですので
光熱費も節約できます。



間取り



お部屋の写真と間取りが現状と異なる場合は、現状を優先します。

設備項目

オール電化 / 独立洗面台 / サンルーム / バルコニー・ベランダ / 室内洗濯機置場 / システムキッチン / 照明器具 / コンロ2口以上 / パス・トイレ別 / 温水洗浄便座 / B
Sアンテナ / ケーブルテレビ(CATV) / オートロック / TVモニタ付きインターホン /
宅配ボックス / エレベーター / エアコン付き / インターネット無料 / IHクッキング
ヒーター / 南向き / カウンターキッチン

ラムー: 1500m ファミリーマート: 107m

近隣情報

物件概要

所在地	石川県金沢市駅西本町2丁目12 - 37
沿革 / 最寄り駅	I R いしかわ鉄道/金沢駅徒歩 12分
建物種別	賃貸マンション
施工 / 構造	2005年10月 / 鉄骨造
階建 / 総戸数	9階建(8階部分)
間取り	1LDK(LDK11.6帖,洋6.8帖)
専有面積	46.85㎡
契約形態	普通借家2年
入居日	入居中
部屋向き	南東

月額賃料

家賃	¥76,000
共益費	¥6,500
駐車料	¥7,700
その他	浄水器リース料1,430円(税込み) / 暮らすコンシェルジュPrime + S 3,278円(税込み)

初期費用

敷金	2ヶ月
礼金	-
仲介手数料	家賃 × 消費税
その他	暮らすコンシェルジュ + S 加入金28,600円(税込み)
入居条件	2024.4.8解約予定 法人契約の場合は敷金礼金2ヶ月 同タイプ、別部屋の画像です 火災保険料・消臭抗菌 代・盗聴器調査費用は暮らすコンシェルジュPrime+S に含む
特約	法人契約: 暮らすコンシェルジュライト (1,100円/月 額)、暮らすコンシェルジュ加入金 (13,200円/初回の み) 必須

crasco

金沢けやき通り店 / 920-0024 石川県金沢市西念4-24-21
TEL.076-233-3010 FAX.076-233-3080
MAIL.keyaki@crasco.jp www.crasco.jp

情報公開日: 2024年5月28日
取引形態: 代理
国土交通大臣(2)第8818号



手数料の負担割合	貸主	0%	借主	100%
手数料の配分割合	元付	50%	客付	50%