

# グランムール 205

金沢駅徒歩圏内のオール電化物件！オートロック・宅配BOX完備  
サニールーム+バルコニーで雨の多い金沢での洗濯物干しに便利です！金沢  
駅、幹線道路へのアクセスも良好ですよ。オール電化マンションですので  
光熱費も節約できます。



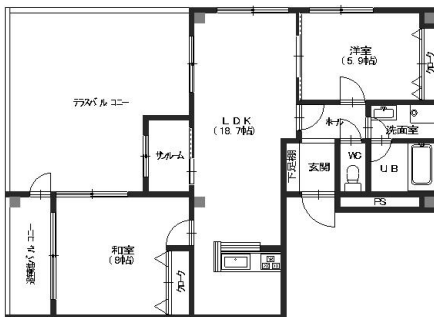
## 設備項目

システムキッチン/室内洗濯機置場/独立洗面台/バス・トイレ別/温水洗浄便座  
/TVモニタ付きインターホン/宅配ボックス/エアコン付き/照明器具/オール電  
化/エレベーター/オートロック/サニールーム/バルコニー・ベランダ/BSアンテ  
ナ/ケーブルテレビ(CATV)/インターネット無料/コンロ2口以上/IHクッキング  
ヒーター/南向き/カウンターキッチン

ラムー:1500m ファミリーマート:107m

近隣情報

## 間取り



お部屋の写真と間取りが現状と異なる場合は、現状を優先します。

## 物件概要

所在地	石川県金沢市駅西本町2丁目12-37
沿革/最寄り駅	IRいしかわ鉄道/金沢駅徒歩12分
建物種別	賃貸マンション
施工/構造	2005年10月/鉄骨造
階建/総戸数	9階建(2階部分)
間取り	2LDK(LDK18.7帖,洋5.9帖,和8.1帖)
専有面積	72.47㎡
契約形態	普通借家2年
入居日	2025年5月上旬
部屋向き	南東

## 月額賃料

家賃	¥97,000
共益費	¥5,000
駐車場料	¥7,700
その他	暮らすコンシェルジュPrime + M3,993円(税込み)

## 初期費用

敷金	2ヶ月
礼金	1ヶ月
仲介手数料	家賃 × 消費税
その他	畳表替え48,400円(税込み) 暮らすコンシェルジュ + M加入金31,900円(税込み)
入居条件	法人契約の場合敷金礼金2ヶ月 火災保険料は暮らすコ ンシェルジュPrime+Mを含む 2025.4.17解約
特約	法人契約:暮らすコンシェルジュLight + M (2,090円/ 月額)、暮らすコンシェルジュ + M加入金 (19,800円/ 初回のみ) 必須

crasco

GO賃貸・金沢けやき通り店 / 920-0024 石川県金沢市西念4-24-21  
TEL.076-233-3010 FAX.076-233-3080  
MAIL.keyaki@crasco.jp www.crasco.jp

情報公開日: 2025年4月4日  
取引形態: 代理  
国土交通大臣(2)第8818号



手数料の負担割合	貸主	0%	借主	100%
手数料の配分割合	元付	50%	客付	50%