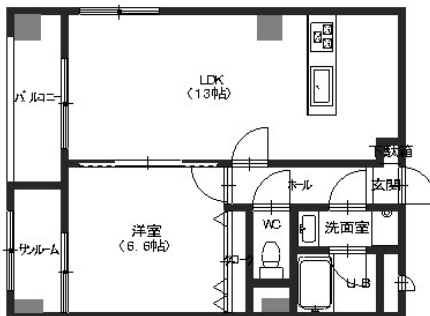


グランムール902

金沢駅徒歩圏内のオール電化物件！オートロック・宅配BOX完備
サンルーム+バルコニーで雨の多い金沢での洗濯物干しに便利です！金沢
駅、幹線道路へのアクセスも良好ですよ。オール電化マンションですので
光熱費も節約できます。



間取り



お部屋の写真と間取りが現状と異なる場合は、現状を優先します。

設備項目

オール電化 / 独立洗面台 / サンルーム / バルコニー・ベランダ / 室内洗濯機置場 / システムキッチン / 照明器具 / バス・トイレ別 / 温水洗浄便座 / BSアンテナ / ケーブルテレビ(CATV) / オートロック / TVモニター付きインターホン / 宅配ボックス / エレベーター / エアコン付き / インターネット無料 / IHクッキングヒーター / 南向き / カウンターキッチン

ラムー : 1500m ファミリーマート : 107m

近隣情報

物件概要

所在地	石川県金沢市駅西本町2丁目12-37
沿革 / 最寄り駅	IRいしかわ鉄道/金沢駅徒歩12分
建物種別	賃貸マンション
施工 / 構造	2005年10月 / 鉄骨造
階建 / 総戸数	9階建(9階部分)
間取り	1LDK(LDK13帖,洋6.6帖)
専有面積	47.34㎡
契約形態	普通借家2年
入居日	2024年10月上旬
部屋向き	南東

月額賃料

家賃	¥73,000
共益費	¥6,500
駐車料	¥8,800
その他	浄水器リース料1,430円(税込み) / 暮らすコンシェルジュPrime + S3,278円(税込み)

初期費用

敷金	2ヶ月
礼金	1ヶ月
仲介手数料	家賃 × 消費税
その他	暮らすコンシェルジュ + S 加入金28,600円(税込み)
入居条件	法人契約の場合敷金礼金2ヶ月 同タイプ、別部屋の画像です 家具はCGで配置しています。実際は家具付きではありません 火災保険料は暮らすコンシェルジュPrime+Sに含む 2024.9.25解約
特約	法人契約 : 暮らすコンシェルジュライト (1,100円/月額)、暮らすコンシェルジュ加入金 (13,200円/初回のみ) 必須

crasco

金沢けやき通り店 / 920-0024 石川県金沢市西念4-24-21
TEL.076-233-3010 FAX.076-233-3080
MAIL.keyaki@crasco.jp www.crasco.jp

情報公開日 : 2024年9月21日
取引形態 : 代理
国土交通大臣 (2) 第8818号



手数料の負担割合	貸主	0%	借主	100%
手数料の配分割合	元付	50%	客付	50%