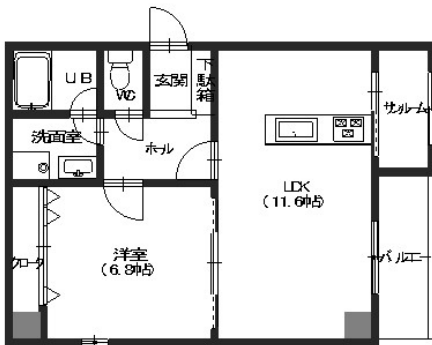


グランムール 305

金沢駅徒歩圏内のオール電化物件！オートロック・宅配BOX完備
サンルーム+バルコニーで雨の多い金沢での洗濯物干しに便利です！金沢
駅、幹線道路へのアクセスも良好ですよ。オール電化マンションですので
光熱費も節約できます。



間取り



お部屋の写真と間取りが現状と異なる場合は、現状を優先します。

物件概要

所在地	石川県金沢市駅西本町2丁目12 - 37
沿革/最寄り駅	IRいしかわ鉄道/金沢駅徒歩12分
建物種別	賃貸マンション
施工/構造	2005年10月/鉄骨造
階建/総戸数	9階建(3階部分)
間取り	1LDK(LDK11.6帖,洋6.8帖)
専有面積	46.85㎡
契約形態	普通借家2年
入居日	仮止中
部屋向き	南東

月額賃料

家賃	¥76,000
共益費	¥5,000
駐車料	¥7,700
その他	暮らすコンシェルジュPrime + M3,993円(税込み)

初期費用

敷金	2ヶ月
礼金	1ヶ月
仲介手数料	家賃 × 消費税
その他	暮らすコンシェルジュ + M加入金28,600円(税込み)
入居条件	法人契約の場合敷金礼金2ヶ月 同タイプ、別部屋の画像です 火災保険料は暮らすコンシェルジュPrime+Mに含む 2025.3.1解約
特約	法人契約：暮らすコンシェルジュLight + M (2,090円/月額)、暮らすコンシェルジュ + M加入金 (19,800円/初回のみ) 必須

設備項目

オール電化/独立洗面台/サンルーム/バルコニー・ベランダ/室内洗濯機置場/
システムキッチン/照明器具/コンロ2口以上/バス・トイレ別/温水洗浄便座/B
Sアンテナ/ケーブルテレビ(CATV)/オートロック/TVモニタ付きインターホン/
宅配ボックス/エレベーター/エアコン付き/インターネット無料/IHクッキング
ヒーター/南向き/カウンターキッチン

ラムー:1500m ファミリーマート:107m

近隣情報

crasco

GO賃貸・金沢けやき通り店 / 920-0024 石川県金沢市西念4-24-21
TEL.076-233-3010 FAX.076-233-3080
MAIL.keyaki@crasco.jp www.crasco.jp

情報公開日：2025年3月14日
取引形態：代理
国土交通大臣(2)第8818号



手数料の負担割合	貸主	0%	借主	100%
手数料の配分割合	元付	50%	客付	50%