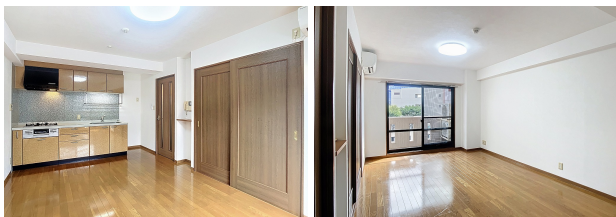
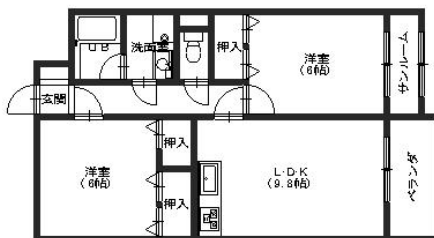


# ロイヤルパークプレジデント 502

金沢市北安江エリアのオートロック付き物件です！  
インターネット月額無料なので、入居時に掛かる費用などを削減できます  
！サンルーム付きで雨の多い金沢では大変便利です また、金沢駅西口から徒歩圏内で利便性にも長けてます！



## 間取り



お部屋の写真と間取りが現状と異なる場合は、現状を優先します。

## 月額賃料

家賃	¥93,000
共益費	¥6,000
駐車場	¥12,100
その他	RL Support System + M3,300円(税込み)

## 初期費用

敷金	2ヶ月
礼金	2ヶ月
仲介手数料	家賃 × 消費税
更新事務手数料	102,300円

その他	クラスコギャランティ 初回保証料114,400円(税込み)
-----	-------------------------------

入居条件	インターネット無料 ( 初回手数料：3,300円 ) 火災保険料はRL Support System + Mに含む
------	--

特約	法人契約の場合:RLSS Light + M(2,090円/月額)、RLSS初回加入金(19,800円/税込)必須
----	---

## 設備項目

独立洗面台 / サンルーム / バルコニー・ベランダ / 室内洗濯機置場 / 照明器具 / 追い焚き機能付き / ケーブルテレビ(CATV) / 防犯カメラ / オートロック / TVモニター付きインターホン / エレベーター / エアコン付き / インターネット無料 / プロパンガス / 南向き / バス・トイレ別 / 温水洗浄便座 / コンロ2口以上 / システムキッチン / 駐輪場

--	--

近隣情報	能登内科医院 : 410m ファミリーマート : 42m
------	------------------------------

## 物件概要

所在地	石川県金沢市北安江1丁目4 - 26
沿革 / 最寄り駅	I R いしかわ鉄道/金沢駅徒歩6分
建物種別	賃貸マンション
施工 / 構造	2002年03月 / RC(鉄筋コンクリート造)
階建 / 総戸数	6階建(4階部分)
間取り	2DK(洋6帖,洋6帖,DK9.8帖)
専有面積	57.9㎡
契約形態	普通借家2年
入居日	即入居可
部屋向き	南

crasco

GO賃貸・金沢けやき通り店 / 920-0024 石川県金沢市西念4-24-21  
TEL.076-233-3010 FAX.076-233-3080  
MAIL.keyaki@crasco.jp www.crasco.jp

情報公開日：2026年2月4日  
取引形態：代理  
国土交通大臣（3）第8818号



手数料の負担割合	貸主	0%	借主	100%
手数料の配分割合	元付	50%	客付	50%