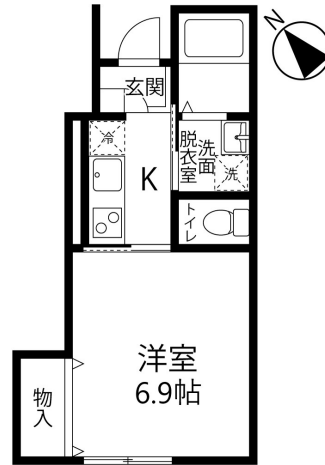


メゾンドヴェール1-B

1人暮らしに最適便利な築浅1Kタイプのお部屋！
システムキッチン搭載！TV付きインターホンや温水洗浄暖房便座など設備が充実！



間取り



お部屋の写真と間取りが現状と異なる場合は、現状を優先します。

月額賃料

家賃	¥39,000
共益費	¥3,000
駐車料	-
その他	町費500円 / 水道料3,300円 / 暮らすコンシェルジュ1,100円(税込み) / 定額水道料3,300円(税込み) / 浄水器リース1,430円(税込み)

初期費用

敷金	1ヶ月
礼金	-
仲介手数料	(家賃 + 駐車料) × 消費税
その他	ライフあんしんプラス48,330円(税込み) 暮らすコンシェルジュ + S 加入料19,800円(税込み)
入居条件	2024年8月12日解約 喫煙不可 喫煙の場合はクロス全張替
特約	保証会社は1年毎の更新(更新料/10,000円) 保証会社加入必須(保証料/月額100%)

設備項目

独立洗面台 / バルコニー・ベランダ / 室内洗濯機置場 / 照明器具 / コンロ2口以上 / バス・トイレ別 / 温水洗浄便座 / ケーブルテレビ(CATV) / TVモニター付きインターホン / エアコン付き / IHクッキングヒーター / プロパンガス / 南向き / システムキッチン

宮本医院 : 850m Aコープ : 750m ローソン : 400m

近隣情報

物件概要

所在地	石川県加賀市山代温泉五六 - 26 - 2
沿革 / 最寄り駅	IRいしかわ鉄道/加賀温泉駅バス停 山代温泉徒歩5分
建物種別	賃貸アパート
施工 / 構造	2019年07月 / 木造
階建 / 総戸数	2階建(1階部分)
間取り	1K(洋6.9帖)
専有面積	24.5㎡
契約形態	普通借家2年
入居日	即入居可
部屋向き	南西

crasco

小松店 / 923-0801 石川県小松市園町八126-1
TEL.0761-20-2626 FAX.0761-21-2626
MAIL.komatu@crasco.jp www.crasco.jp

情報公開日 : 2024年11月23日
取引形態 : 代理
国土交通大臣(2)第8818号



手数料の負担割合	貸主	0%	借主	100%
手数料の配分割合	元付	50%	客付	50%