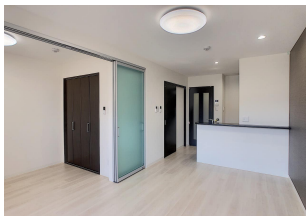
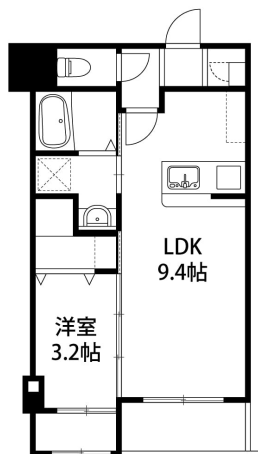


# ドリーム25 205

増泉の築浅1LDK!! 単身者様におすすめの物件です!  
サンルーム・独立洗面台(シャンプードレッサー付)・インターネットも無料です!! 単身者様にぴったりな1LDKタイプのお部屋、生活しやすい間取りでございます!



## 間取り



お部屋の写真と間取りが現状と異なる場合は、現状を優先します。

## 月額賃料

家賃	¥60,000
共益費	¥4,500
駐車料	¥4,400
その他	RL Support System + M3,300円(税込み)

## 初期費用

敷金	2ヶ月
礼金	-
仲介手数料	家賃 × 消費税
更新事務手数料	66,000円

その他	クラスコギャランティ 初回保証料73,300円(税込み) 電子錠保守点検及び電池交換費用5,500円(税込み)
-----	--

入居条件	法人契約の場合礼金2ヶ月 家具はCGで配置しています。実際は家具付きではありません 火災保険料はRL Support System+Mに含む
------	--

特約	法人契約の場合:RLSS Light+M(2,090円/月額)、RLSS初回加入金(19,800円/税込)必須
----	---

## 設備項目

独立洗面台 / サンルーム / バルコニー・ベランダ / 室内洗濯機置場 / システムキッチン / 照明器具 / バス・トイレ別 / 浴室乾燥機 / 温水洗浄便座 / 追い焚き機能付き / トランクルーム / ウォークインクローゼット / BSアンテナ / オートロック / TVモニター付きインターホン / 宅配ボックス / 駐輪場 / エアコン付き / IHクッキングヒーター / インターネット無料 / プロパンガス / カウンターキッチン / インターネット対応 / コンロ2口以上

近隣情報	金沢聖霊総合病院: 1947m マックスバリュ増泉店: 113m ファミリーマート: 806m
------	--

## 物件概要

所在地	石川県金沢市増泉4丁目9 - 15
沿革 / 最寄り駅	北陸鉄道石川線/西泉駅徒歩 8 分
建物種別	賃貸マンション
施工 / 構造	2019年10月 / 鉄骨造
階建 / 総戸数	3階建(2階部分)
間取り	1LDK(LDK9.4帖,洋3.2帖)
専有面積	33.45㎡
契約形態	普通借家2年
入居日	仮止中
部屋向き	東



GO賃貸・金沢南部店 / 921-8163 石川県金沢市横川4-188  
TEL.076-241-2121 FAX.076-241-0707  
MAIL.yokogawa@crasco.jp www.crasco.jp

情報公開日: 2026年6月22日  
取引形態: 代理  
国土交通大臣(3)第8818号



手数料の負担割合	貸主	0%	借主	100%
手数料の配分割合	元付	50%	客付	50%