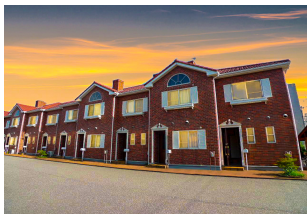


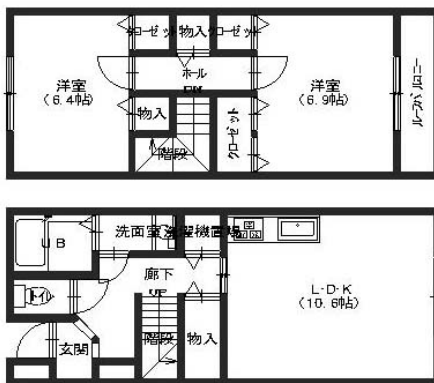
# グランティ金沢 15

ペット同居型賃貸！インターネット使用料無料！

犬猫飼育可能！猫を飼育できる物件は非常に少ないですよ！メゾネットタイプで専用庭もございますので、家族のペットも遊ばせる事ができますね！



## 間取り



お部屋の写真と間取りが現状と異なる場合は、現状を優先します。

## 設備項目

独立洗面台 / 専用庭 / バルコニー・ベランダ / 室内洗濯機置場 / 照明器具 / メゾネット / バス・トイレ別 / 温水洗浄便座 / 追い焚き機能付き / トランクルーム / BSアンテナ / TVモニター付きインターホン / 駐車場2台以上 / エアコン付き / 駐輪場 / インターネット無料 / プロパンガス / 南向き / コンロ2口以上

近隣情報

金沢西病院：118m マックスバリュ：453m  
ローソン金沢若宮町店：818m

## 物件概要

所在地	石川県金沢市藤江南1丁目1-3
沿革 / 最寄り駅	IRいしかわ鉄道/金沢駅バス停 北町西徒歩 1分
建物種別	賃貸アパート
施工 / 構造	2002年03月 / 木造
階建 / 総戸数	2階建(1階部分)
間取り	2LDK(LDK10.6帖,洋6.9帖,洋6.4帖)
専有面積	65.51㎡
契約形態	定期借家24ヶ月
入居日	2025年2月中旬
部屋向き	南

## 月額賃料

家賃	¥71,000
共益費	¥5,000
駐車料	¥6,050
その他	町費200円 / 暮らすコンシェルジュPrime + M3,993円(税込み)

## 初期費用

敷金	2ヶ月
礼金	-
仲介手数料	家賃 × 消費税
その他	インターネット初回事務手数料11,000円(税込み) 暮らすコンシェルジュ + M加入金28,600円(税込み)
入居条件	原状回復費:実費精算 同タイプ、別部屋の画像です家具はDGで配置しています。実際は家具付きではありません。 火災保険料は暮らすコンシェルジュPrime + Mに含む 2025.2.17解約
特約	法人契約：暮らすコンシェルジュLight + M (2,090円/月額)、暮らすコンシェルジュ + M加入金 (19,800円/初回のみ) 必須

crasco

GO賃貸・金沢けやき通り店 / 920-0024 石川県金沢市西念4-24-21  
TEL.076-233-3010 FAX.076-233-3080  
MAIL.keyaki@crasco.jp www.crasco.jp

情報公開日：2025年1月31日  
取引形態：代理  
国土交通大臣(2)第8818号



手数料の負担割合	貸主	0%	借主	100%
手数料の配分割合	元付	50%	客付	50%