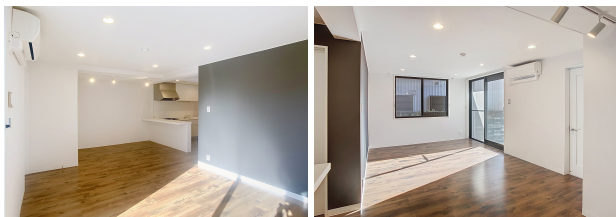
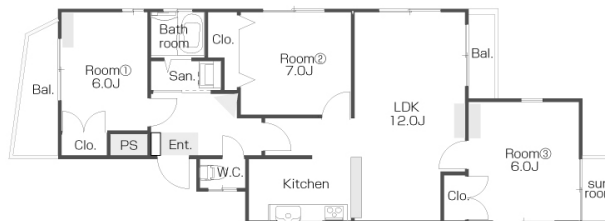


メゾン横山 101

リノベーションでオシャレな内装に仕上がったお部屋です！
人造大理石＋3口ビルトインコンロのシステムキッチン付き 兼六園に程
近い閑静な住宅街で公園が近くにありお子さんを遊ばせるのも安心できま
す！全室角部屋設計も安心ですね！



間取り



お部屋の写真と間取りが現状と異なる場合は、現状を優先します。

月額賃料

家賃	¥73,000
共益費	¥6,500
駐車場	¥7,700
その他	RL Support System + M3,300円(税込み)

初期費用

敷金	2ヶ月
礼金	1ヶ月
仲介手数料	家賃 × 消費税
更新事務手数料	1.1ヶ月
その他	クラスコギャランティ 初回保証料90,500円(税込み)
入居条件	家具はCGで配置しています。実際は家具付きではありません 火災保険料はRL Support System + M に含む ゴミ当番あり(年1~2回程度)
特約	-

設備項目

独立洗面台 / 専用庭 / サンプルーム / バルコニー・ベランダ / 室内洗濯機置場 / 照明
器具 / バス・トイレ別 / 温水洗浄便座 / ケーブルテレビ(CATV) / TVモニタ付きイン
ターホン / エレベーター / 駐車場2台以上 / エアコン付き / 南向き / システムキッ
チン / 都市ガス

物件概要

所在地	石川県金沢市横山町6-11
沿革 / 最寄り駅	I R いしかわ鉄道/金沢駅バス停 小將町徒歩4分
建物種別	賃貸マンション
施工 / 構造	1989年06月 / RC(鉄筋コンクリート造)
階建 / 総戸数	4階建(1階部分)
間取り	3LDK(LDK12帖,洋6帖,洋6帖,洋7帖)
専有面積	81.33㎡
契約形態	普通借家2年
入居日	即入居可
部屋向き	南

近隣情報

crasco

GO賃貸・金沢駅前店 / 920-0853 石川県金沢市本町2-3-5
TEL.076-222-1133 FAX.076-222-4040
MAIL.ekimae@crasco.jp www.crasco.jp

情報公開日：2026年2月8日
取引形態：代理
国土交通大臣(3)第8818号



手数料の負担割合	貸主	0%	借主	100%
手数料の配分割合	元付	50%	客付	50%