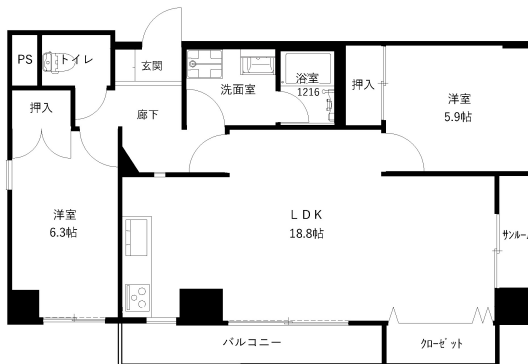


# プラバ26 603

金沢駅徒歩圏内！ファミリー向けのマンションです！  
 広いリビングのオシャレなりノベーション物件です！トランクルーム付き  
 でスタッドレスタイヤなどの収納に便利！コンビニも近く便利です！オ  
 ートロック付きなのでセキュリティ面でも安心ですね！



## 間取り



お部屋の写真と間取りが現状と異なる場合は、現状を優先します。

## 月額賃料

家賃	¥110,000
共益費	¥6,000
駐車料	¥14,300
その他	町費300円 / RL Support System 2,398円(税込み)

## 初期費用

敷金	2ヶ月
礼金	2ヶ月
仲介手数料	家賃 × 消費税
更新事務手数料	121,000円

## 設備項目

独立洗面台 / サルーム / バルコニー・ベランダ / 室内洗濯機置場 / 照明器具 / バ  
 ス・トイレ別 / 追い焚き機能付き / トランクルーム / BSアンテナ / オートロック /  
 エレベーター / エアコン付き / 駐輪場 / プロパンガス / 宅配ボックス / システムキ  
 ッチン / 温水洗浄便座 / TVモニタ付きインターホン

## 物件概要

所在地	石川県金沢市北安江1丁目7-31
沿革 / 最寄り駅	IRいしかわ鉄道 / 金沢駅徒歩5分
建物種別	賃貸マンション
施工 / 構造	1995年02月 / SRC(鉄骨鉄筋コンクリート)
階建 / 総戸数	10階建(6階部分)
間取り	2LDK(LDK18.8帖,洋7帖,洋6帖)
専有面積	78.72㎡
契約形態	普通借家2年
入居日	即入居可
部屋向き	西

その他	鍵交換代金22,000円 / クラスコギャランティ 初回保証料132,998円(税込み)
入居条件	家具はCGで配置しています。実際は家具付きではありません 火災保険料はRL Support Systemに含む 20264.4解約予定
特約	法人契約の場合:RLSS Light(1,320円/月額)、RLSS初回加入金(19,800円/税込)必須

近隣情報

春藤医院 : 900m 100番マート : 550m ファミリーマート : 235m

crasco

GO賃貸・金沢けやき通り店 / 920-0024 石川県金沢市西念4-24-21  
 TEL.076-233-3010 FAX.076-233-3080  
 MAIL.keyaki@crasco.jp www.crasco.jp

情報公開日 : 2026年4月28日  
 取引形態 : 代理  
 国土交通大臣 (3) 第8818号



手数料の負担割合	貸主	0%	借主	100%
手数料の配分割合	元付	50%	客付	50%