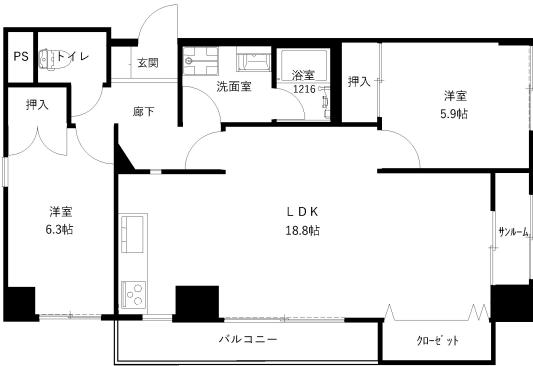


# プラバ26 303

金沢駅徒歩圏内！ファミリー向けのマンションです！  
トランクルーム付きでスタッドレスタイヤなどの収納に便利！コンビニや金沢駅も近く便利です！オートロック付きなのでセキュリティ面でも安心！



## 間取り



お部屋の写真と間取りが現状と異なる場合は、現状を優先します。

## 月額賃料

家賃	¥109,000
共益費	¥6,000
駐車場	¥14,300
その他	町費300円 / RL Support System 2,398円(税込み)

## 初期費用

敷金	2ヶ月
礼金	2ヶ月
仲介手数料	家賃 × 消費税
更新事務手数料	119,900円

その他	クラスコギャランティ 初回保証料131,998円(税込み)
-----	-------------------------------

入居条件	家具はCGで配置しています。実際は家具付きではありません。火災保険料はRL Support Systemに含む 2026/1/10入居可
------	--

特約	法人契約の場合:RLSS Light(1,320円/月額)、RLSS初回加入金(19,800円/税込)必須
----	---

## 物件概要

所在地	石川県金沢市北安江1丁目7-31
沿革 / 最寄り駅	I R いしかわ鉄道/金沢駅徒歩5分
建物種別	賃貸マンション
施工 / 構造	1995年02月 / SRC(鉄骨鉄筋コンクリート)
階建 / 総戸数	10階建(3階部分)
間取り	2LDK(LDK13帖,洋6.3帖,洋5.9帖)
専有面積	78.72㎡
契約形態	普通借家2年
入居日	即入居可
部屋向き	西

## 設備項目

独立洗面台 / サンルーム / バルコニー・ベランダ / 室内洗濯機置場 / 照明器具 / 追い焚き機能付き / トランクルーム / BSアンテナ / オートロック / エレベーター / エアコン付き / 駐輪場 / プロパンガス / 宅配ボックス / システムキッチン / バス・トイレ別 / TVモニタ付きインターホン / コンロ2口以上 / 温水洗浄便座	
近隣情報	春藤医院 : 900m カジマート クロスゲート店 : 350m ファミリーマート : 235m



GO賃貸・金沢けやき通り店 / 920-0024 石川県金沢市西念4-24-21  
TEL.076-233-3010 FAX.076-233-3080  
MAIL.keyaki@crasco.jp www.crasco.jp

情報公開日 : 2026年2月3日  
取引形態 : 代理  
国土交通大臣 ( 3 ) 第8818号



手数料の負担割合	貸主	0%	借主	100%
手数料の配分割合	元付	50%	客付	50%