

プラバ26 1003

金沢駅徒歩圏内！ファミリー向けのマンションです！
トランクルーム付きでスタッドレスタイヤなどの収納に便利！コンビニも近く便利です！オートロック付きなのでセキュリティ面でも安心ですね！



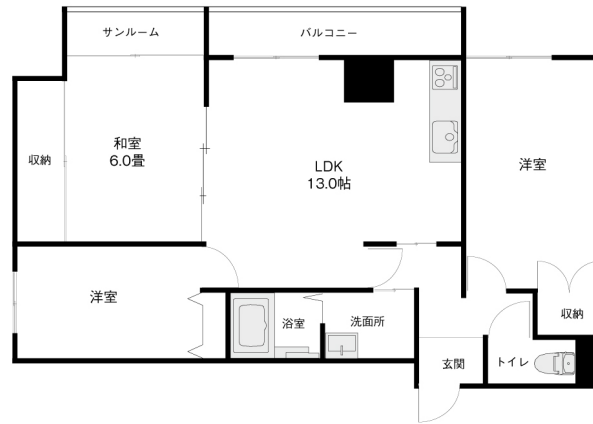
設備項目

独立洗面台 / サンルーム / バルコニー・ベランダ / 室内洗濯機置場 / 照明器具 / バス・トイレ別 / 追い焚き機能付き / トランクルーム / BSアンテナ / オートロック / エレベーター / エアコン付き / インターホン / 駐輪場 / プロパンガス / 宅配ボックス / システムキッチン / コンロ2口以上

近隣情報

春藤医院 : 900m カジマート クロスゲート店 : 350m
ファミリーマート : 235m

間取り



お部屋の写真と間取りが現状と異なる場合は、現状を優先します。

物件概要

所在地	石川県金沢市北安江1丁目7-31
沿革 / 最寄り駅	IRいしかわ鉄道/金沢駅徒歩5分
建物種別	賃貸マンション
施工 / 構造	1995年02月 / SRC(鉄骨鉄筋コンクリート)
階建 / 総戸数	10階建(10階部分)
間取り	3LDK(LDK13帖,和6帖,洋7帖,洋6帖)
専有面積	78.72㎡
契約形態	普通借家2年
入居日	即入居可
部屋向き	西

月額賃料

家賃	¥92,000
共益費	¥8,000
駐車料	¥11,000
その他	町費300円 / 暮らすコンシェルジュPrime + S3,278円(税込み)

初期費用

敷金	2ヶ月
礼金	1ヶ月
仲介手数料	家賃 × 消費税
その他	畳表替え36,300円(税込み) 暮らすコンシェルジュ + S 加入金28,600円(税込み)
入居条件	法人契約の場合は礼金2ヶ月 同タイプ、別部屋の画像です 家具はCGで配置しています。実際は家具付きではありません 火災保険料は暮らすコンシェルジュPrime+Sに含む 2024.11.30解約
特約	法人契約 : 暮らすコンシェルジュLight + M (2,090円/月額)、暮らすコンシェルジュ + M加入金 (19,800円/初回のみ) 必須

crasco

GO賃貸・金沢けやき通り店 / 920-0024 石川県金沢市西念4-24-21
TEL.076-233-3010 FAX.076-233-3080
MAIL.keyaki@crasco.jp www.crasco.jp

情報公開日 : 2025年4月4日
取引形態 : 代理
国土交通大臣 (2) 第8818号



手数料の負担割合	貸主	0%	借主	100%
手数料の配分割合	元付	50%	客付	50%