

ファーストレーベン昭和町ANNEX 402

金沢駅東口徒歩圏内のオール電化デザイナーズマンション！
全室角部屋設計！インターネット無料！サンルームつきで雨の多い北陸金沢での洗濯物干しに便利です



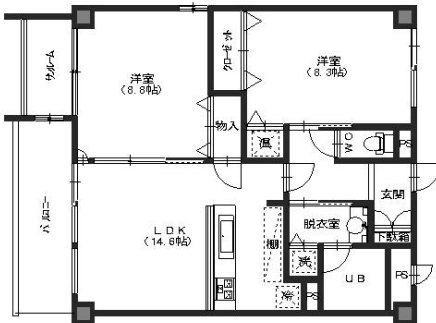
設備項目

オール電化 / 独立洗面台 / サンルーム / バルコニー・ベランダ / 室内洗濯機置場 / システムキッチン / 照明器具 / コンロ2口以上 / バス・トイレ別 / 温水洗浄便座 / B/Sアンテナ / CSアンテナ / ケーブルテレビ(GATV) / オートロック / TVモニター付きインターホン / エレベーター / エアコン付き / IHクッキングヒーター / 宅配ボックス / 駐輪場 / インターネット対応 / インターネット無料 / カウンターキッチン / 浴室乾燥機

近隣情報

洞庭医院：164m 100番マート：363m セブンイレブン：300m

間取り



お部屋の写真と間取りが現状と異なる場合は、現状を優先します。

物件概要

所在地	石川県金沢市昭和町13-32
沿革 / 最寄り駅	IRいしかわ鉄道/金沢駅徒歩6分
建物種別	賃貸マンション
施工 / 構造	2007年03月 / 鉄骨造
階建 / 総戸数	10階建(4階部分)
間取り	2LDK(LDK14.6帖,洋8.8帖,洋8.3帖)
専有面積	77.98㎡
契約形態	普通借家2年
入居日	即入居可
部屋向き	西

月額賃料

家賃	¥112,000
共益費	¥8,900
駐車場	¥16,500
その他	浄水器リース料1,430円(税込み) / 暮らすコンシェルジュPrime + S 3,278円(税込み)

初期費用

敷金	2.5ヶ月
礼金	2ヶ月
仲介手数料	家賃 × 消費税
その他	暮らすコンシェルジュ + S 加入金31,900円(税込み)
入居条件	同タイプ別部屋の画像です 火災保険料は暮らすコンシェルジュPrime + Sに含む。
特約	法人契約：暮らすコンシェルジュライト(1,100円/月額)、暮らすコンシェルジュ加入金(13,200円/初回のみ)必須

crasco

金沢駅前店 / 920-0853 石川県金沢市本町2-3-5
TEL.076-222-1133 FAX.076-222-4040
MAIL.ekimae@crasco.jp www.crasco.jp

情報公開日：2024年11月23日
取引形態：代理
国土交通大臣(2)第8818号



手数料の負担割合	貸主	0%	借主	100%
手数料の配分割合	元付	50%	客付	50%