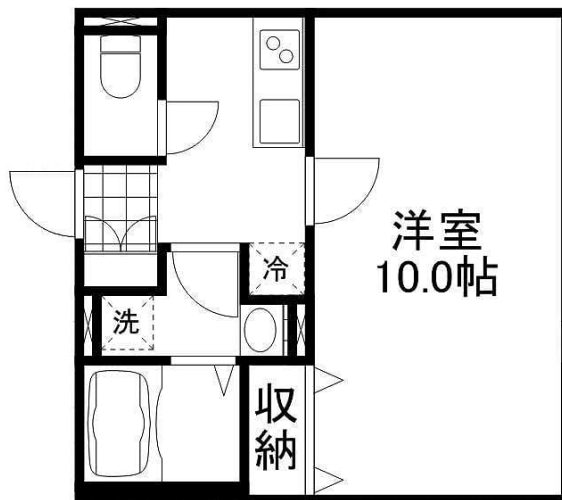
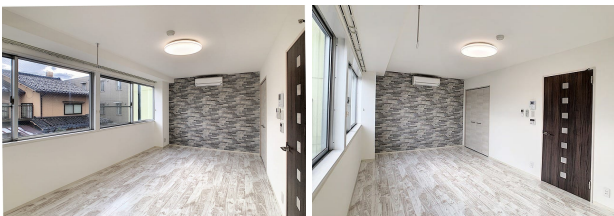


# リソル長土堀 205

インターネット無料！ご入居した日からご利用可能です。

静かな住環境でありながら中心部へも徒歩圏内！便利な室内物干し付きで浴室乾燥機もついてます！



お部屋の写真と間取りが現状と異なる場合は、現状を優先します。

※床転タイプ有り

## 設備項目

独立洗面台 / 室内洗濯機置場 / 照明器具 / バス・トイレ別 / 浴室乾燥機 / 温水洗浄便座 / TVモニタ付きインターホン / 宅配ボックス / エアコン付き / 駐輪場 / 南向き / システムキッチン / インターネット無料 / IHクッキングヒーター / プロパンガス

近隣情報

金沢聖霊総合病院: 654m カジマートめいてつエムザ店: 994m  
セブンイレブン: 413m

## 物件概要

所在地	石川県金沢市長土堀1丁目13番27号
沿革 / 最寄り駅	北陸鉄道浅野川線/北鉄金沢駅徒歩 15分
建物種別	賃貸マンション
施工 / 構造	1986年04月 / 鉄骨造
階建 / 総戸数	2階建(2階部分)
間取り	1K(K3帖,洋10帖)
専有面積	31.36㎡
契約形態	普通借家2年
入居日	2026年8月中旬
部屋向き	南

## 月額賃料

家賃	¥52,000
共益費	¥4,000
駐車料	¥13,200
その他	町費500円 / 水道料2,750円 / RL Support System + M3,300円(税込み)

## 初期費用

敷金	2ヶ月
礼金	2ヶ月
仲介手数料	家賃 × 消費税
更新事務手数料	1.1ヶ月
その他	鍵交換代金33,000円 / クラスコギャランティ 初回保証料75,750円(税込み)
入居条件	同タイプ、別部屋の画像です 家具はCGで配置しています。実際は家具付きではありません 火災保険料はRL Support System+Mに含む
特約	法人契約の場合:RLSS Light+M(2,090円/月額)、RLSS初回加入金(19,800円/税込)必須

crasco

GO賃貸・金沢駅前店 / 920-0853 石川県金沢市本町2-3-5  
TEL.076-222-1133 FAX.076-222-4040  
MAIL.ekimae@crasco.jp www.crasco.jp

情報公開日: 2026年7月10日  
取引形態: 代理  
国土交通大臣(3)第8818号



手数料の負担割合	貸主	0%	借主	100%
手数料の配分割合	元付	50%	客付	50%