

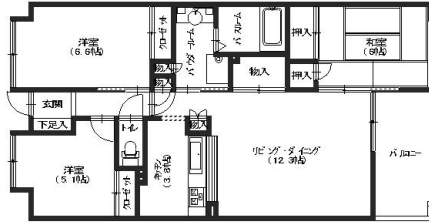
# ダイヤパレスブルッフ駅西 303

金沢駅・県庁方面へのアクセス良好！

大通りへのアクセスも良好で、金沢駅周辺でお勤めのファミリーの方におすすめです。



## 間取り



お部屋の写真と間取りが現状と異なる場合は、現状を優先します。

## 月額賃料

家賃	¥130,000
共益費	-
駐車料	-
その他	暮らすコンシェルジュPrime + S3,278円(税込み)

## 初期費用

敷金	2ヶ月
礼金	2ヶ月
仲介手数料	(家賃 + 駐車料) × 消費税
その他	暮らすコンシェルジュ + S 加入金31,900円(税込み)
入居条件	火災保険料・消臭抗菌代・盗聴器調査費用は暮らすコンシェルジュPrime + Sに含む
特約	法人契約：暮らすコンシェルジュライト(1,100円/月額)、暮らすコンシェルジュ加入金(13,200円/初回のみ)必須

## 設備項目

室内洗濯機置場 / 照明器具 / バス・トイレ別 / 温水洗浄便座 / 追い焚き機能付き / トランクルーム / ケーブルテレビ(CATV) / オートロック / エレベーター / エアコン付き / 都市ガス / 南向き / システムキッチン / TVモニタ付きインターホン / バルコニー・ベランダ

## 物件概要

所在地	石川県金沢市駅西本町1丁目6-42
沿革 / 最寄り駅	IRいしかわ鉄道/金沢駅バス停 長田町徒歩 3分
建物種別	賃貸マンション
施工 / 構造	2003年09月 / RC(鉄筋コンクリート造)
階建 / 総戸数	6階建(3階部分)
間取り	3LDK(洋6.6帖,洋5.1帖,和6帖,LD12.3帖,K3.8帖)
専有面積	75.06㎡
契約形態	普通借家2年
入居日	即入居可
部屋向き	南
近隣情報	-

所在地	石川県金沢市駅西本町1丁目6-42
沿革 / 最寄り駅	IRいしかわ鉄道/金沢駅バス停 長田町徒歩 3分
建物種別	賃貸マンション
施工 / 構造	2003年09月 / RC(鉄筋コンクリート造)
階建 / 総戸数	6階建(3階部分)
間取り	3LDK(洋6.6帖,洋5.1帖,和6帖,LD12.3帖,K3.8帖)
専有面積	75.06㎡
契約形態	普通借家2年
入居日	即入居可
部屋向き	南

crasco

金沢けやき通り店 / 920-0024 石川県金沢市西念4-24-21  
TEL.076-233-3010 FAX.076-233-3080  
MAIL.keyaki@crasco.jp www.crasco.jp

情報公開日：2024年11月23日  
取引形態：代理  
国土交通大臣(2)第8818号



手数料の負担割合	貸主	0%	借主	100%
手数料の配分割合	元付	50%	客付	50%