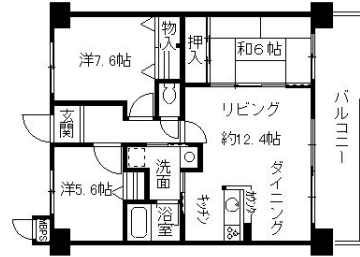


# スカイハイツ芳斉 203

オートロック付き分譲賃貸マンション！中央小学校区！  
全戸南向き！遮るものがなく明るいお部屋です！全部屋二重ガラスのため  
断熱性・遮音性に優れております！



## 間取り



お部屋の写真と間取りが現状と異なる場合は、現状を優先します。

## 月額賃料

家賃	¥95,000
共益費	-
駐車料	¥11,000
その他	暮らすコンシェルジュPrime + M3,993円(税込み)

## 初期費用

敷金	2ヶ月
礼金	2ヶ月
仲介手数料	家賃 × 消費税
その他	畳表替え36,300円(税込み) 暮らすコンシェルジュ + M加入金28,600円(税込み)
入居条件	火災保険は暮らすコンシェルジュPrime + Mに含む 2025年4月18日解約
特約	法人契約：暮らすコンシェルジュLight+M (2,090円/月額)、暮らすコンシェルジュ+M加入金 (19,800円/初回のみ) 必須

## 設備項目

独立洗面台 / バルコニー・ベランダ / 室内洗濯機置場 / システムキッチン / 照明器具 / コンロ2口以上 / バス・トイレ別 / 温水洗浄便座 / 追い焚き機能付き / オートロック / エレベーター / エアコン付き / 駐輪場 / ケーブルテレビ(CATV) / カウンターキッチン / 都市ガス / 南向き

近隣情報  
金沢聖霊総合病院: 613m マルエー: 661m ローソン: 302m

## 物件概要

所在地	石川県金沢市芳斉1丁目15 - 6
沿革 / 最寄り駅	IRいしかわ鉄道/金沢駅徒歩 12分
建物種別	賃貸マンション
施工 / 構造	1990年08月 / SRC(鉄骨鉄筋コンクリート)
階建 / 総戸数	10階建(2階部分)
間取り	3LDK(洋7.6帖,洋5.6帖,和6帖,LDK12.4帖)
専有面積	71.34㎡
契約形態	普通借家2年
入居日	2025年5月上旬
部屋向き	南

crasco

GO賃貸・金沢駅前店 / 920-0853 石川県金沢市本町2-3-5  
TEL.076-222-1133 FAX.076-222-4040  
MAIL.ekimae@crasco.jp www.crasco.jp

情報公開日：2025年4月4日  
取引形態：代理  
国土交通大臣（2）第8818号



手数料の負担割合	貸主	0%	借主	100%
手数料の配分割合	元付	50%	客付	50%