

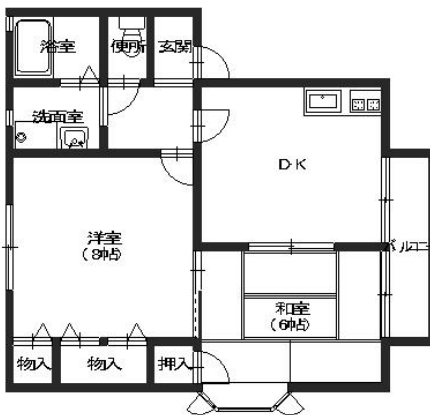
ジョリエス 202

東金沢駅徒歩圏！ネット無料の物件です！

南向きで日当たり良好！インターネット月額利用料無料！東金沢駅、24時間営業スーパー（マックスバリュさん）まで徒歩7分で買い物に便利です！物件前が公園で季節のうつろいを感じられます。



間取り



お部屋の写真と間取りが現状と異なる場合は、現状を優先します。

物件概要

所在地	石川県金沢市小坂町西43
沿革 / 最寄り駅	IRいしかわ鉄道/東金沢駅徒歩7分
建物種別	賃貸アパート
施工 / 構造	1997年05月 / 軽量鉄骨造
階建 / 総戸数	2階建(2階部分)
間取り	2DK(和6帖,洋8帖,DK7帖)
専有面積	48.79㎡
契約形態	普通借家2年
入居日	即入居可
部屋向き	南

月額賃料

家賃	¥52,000
共益費	¥3,000
駐車料	¥5,500
その他	町費600円 / RL Support System + M3,300円(税込み)

初期費用

敷金	2ヶ月
礼金	-
仲介手数料	家賃 × 消費税
更新事務手数料	57,200円
その他	鍵交換代金27,500円 / クラスコギャランティ初回保証料63,300円(税込み) / インターネット初回事務手数料11,000円(税込み) / 畳表替え36,300円(税込み)
入居条件	火災保険料はRL Support System+Mを含む 2026.3.14解約予定
特約	法人契約の場合:RLSS Light+M(2,090円/月額)、RLSS初回加入金(19,800円/税込)必須

設備項目

独立洗面台 / バルコニー・ベランダ / 室内洗濯機置場 / 照明器具 / バス・トイレ別 / 温水洗浄便座 / トランクルーム / ケーブルテレビ(CATV) / TVモニタ付きインターホン / エアコン付き / インターホン / 駐輪場 / 南向き / プロパンガス / インターネット無料

近隣情報

浅ノ川総合病院: 460m ニュー三久: 334m Yショップ: 446m

crasco

GO賃貸・金沢駅前店 / 920-0853 石川県金沢市本町2-3-5
TEL.076-222-1133 FAX.076-222-4040
MAIL.ekimae@crasco.jp www.crasco.jp

情報公開日: 2026年4月15日
取引形態: 代理
国土交通大臣(3)第8818号



手数料の負担割合	貸主	0%	借主	100%
手数料の配分割合	元付	50%	客付	50%